



CATALOGUE PRODUITS POUR LA CONSTRUCTION

BUILDING TRUST

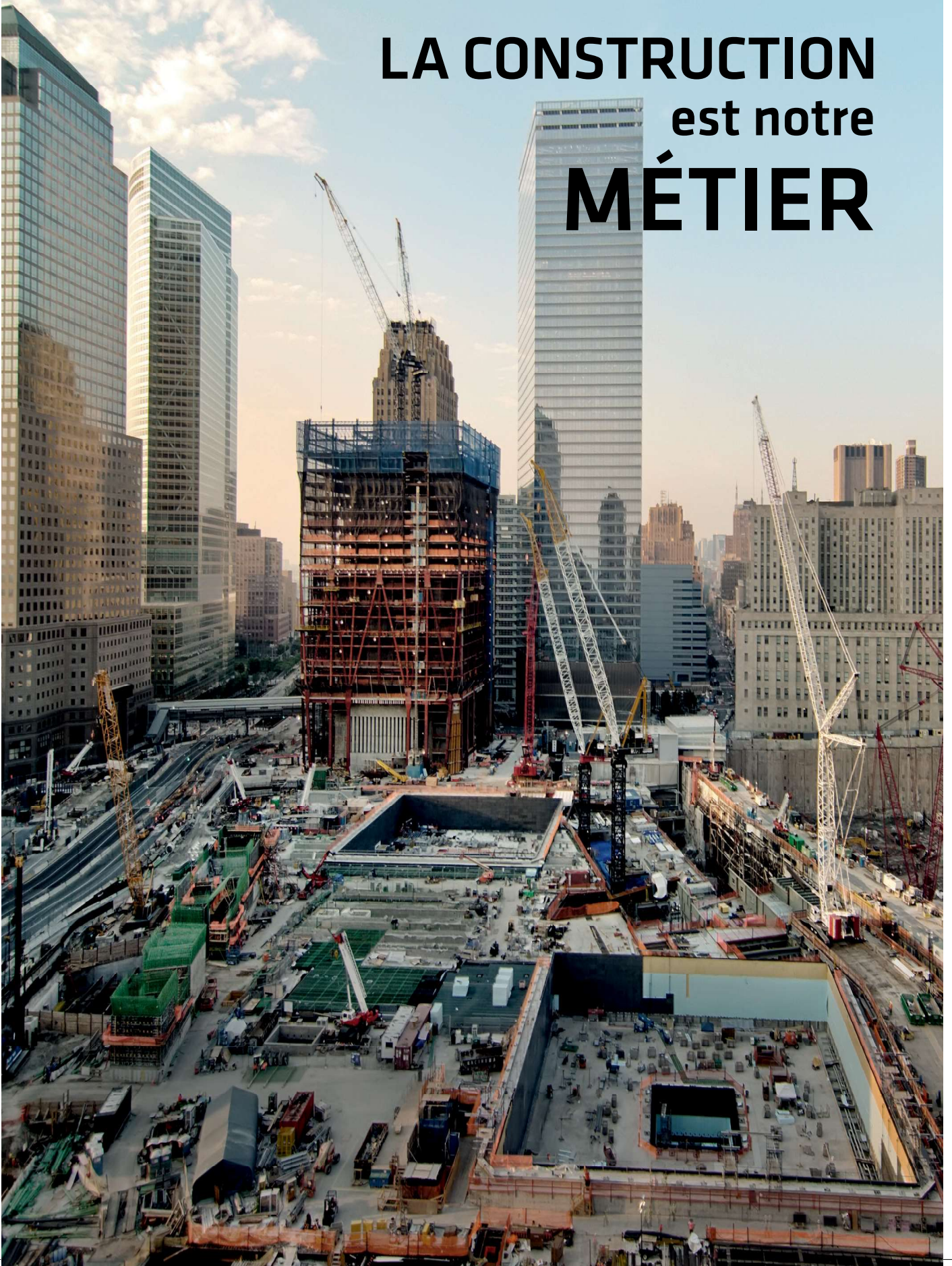


SIKA MAROC

LA CONSTRUCTION

est notre

MÉTIER



BETONS ET MORTIERS 7

COHESION	
Sikacrète® UCS M.....	8
CURE DES BETONS	
Antisol® 2010	8
Antisol® E.....	9
DURABILITE	
Sikacrète® HD Durabilité.....	9
Sikafume® M.....	10
BETONS ET MORTIERS IMPERMEABLES	
Hydrofuge Sika® Poudre.....	10
Cimfuge M.....	11
Sika® Hydrofuge HW M.....	11
Plastiment® HWM.....	12
Sika® viscocrète 4025 HM.....	12
MANIABILITE / REDUCTION D'EAU / RESISTANCE	
Plastiment® BV 40.....	13
Plastiment® 35 M.....	13
SikaFluid® R.....	14
SikaPlast® Fluid 85R.....	14
SikaPlast® Fluid 110HF.....	15
Sika Viscocrète® Tempo 10 M.....	15
Sika Viscocrète® Tempo 1000 M.....	16
Sika Viscocrète® Tempo 1200M.....	16
Sika Viscocrète® Krono 140.....	17
Sika Viscocrète® Krono 200 M.....	17
Sika Viscocrète® 3550 M.....	18
RETARD	
Plastiretard®.....	18
TRAITEMENT DES COFFRAGES	
Sika® Separol® W320.....	19
Sika® Décoffrage 1/20.....	19
Sika® Fer M.....	20
PROTECTION DES ARMATURES	
Sika® Ferrogard 901.....	20
ENTRAINEUR D'AIR	
Sika® AER AX1.....	21
ACCELERATEUR DE PRISE & DE DURCISSEMENT	
CIMACCEL NCL2.....	21
Plastocrète 160 M.....	22
Sika® 40 AF M.....	22
DESACTIVANT POUR BETON	
Desacticim Bleu.....	23
Antisol® ERM.....	23
RENFORCEMENTS DU BETON ET MORTIER	
Sika Fibre Polypropylène 12/32.....	24
Sika Fibre T 48.....	24
COLORANTS	
Cimcolor.....	25

REPARATION ET RENFORCEMENTS 29

ANCRAGE, FINITIONS, RENFORCEMENT ET SCELLEMENT	
MORTIERS COLLE & JOINTOIEMENT	
SikaCeram® 80I	30
SikaCeram® 100 M.....	30
SikaCeram® 105 M.....	31
SikaCeram® 205 M.....	31
SikaTop® Collage.....	32
SikaLasqa®.....	32
SikaCeram® Clean Grout.....	33
Sikadur® Zellige.....	33

SikaDur®54Ceramic.....	34
RENFORCEMENT STRUCTUREL	
Sika Carbodur®.....	34
SikaDur® 30.....	35
Sika® Wrap.....	35
SikaDur® 330.....	36
SCELLEMENT & CALAGE	
Sika® Anchorfix2.....	36
SikaFast® Fix133 TP M.....	37
SikaDur®31 Colle M.....	37
SikaDur®42 S.....	38
SikaGrout® 212 Scellement M.....	38
SikaGrout®217 Calage M.....	39
REPARATION ET PROTECTION DU BETON	
ADDITIFS POUR BETONS & MORTIERS	
Sikalatex® M.....	39
Sika® Prolatex 40 GC.....	40
REPARATION, SURFACAGE ET RAGREAGE	
Sika Monotop 312 M.....	40
Sika Monotop 411 M.....	41
Sika Monotop 210 RM.....	41
Sika Monotop 110 NM.....	42
Sika Ragreage M.....	42
Sika Viscocim 105.....	43
SikaTop Armatec 108 M.....	43
SikaTop 121 Surfaçage M.....	44
SikaTop 122 Réparation M.....	44
SikaDur 43 Mortier NF.....	45
Sika® Mortier Rapide	45
PROTECTION INTERIEUR & EXTERIEUR	
Conservado.....	46
Protexim Bio.....	46
Décorsec	47
Sikalastic Facade.....	47
Sika® Ferrogard® 903.....	48
Sikalastic Mur.....	48

JOINTS, COLLAGE SOUPLE ET MOUSSES 51

FOND DE JOINTS / PRIMAIRES	
Fond de Joint Sika®.....	52
Sika® Primer 3N.....	52
JOINTS DE FACADE	
SikaHyflex® 220 Windows.....	53
SikaHyflkex® 250 Façade	53
JOINTS DE SOL / JOINTS SPECIAUX	
Sikaflex® Pro 3.....	54
Sikaflex® Pro 3 SL.....	54
MASTIC COLLE	
Sikaflex® Pro 11 FC.....	55
Sikaflex® Crystal Clear.....	55
JOINTS DES SANITAIRES - PISCINES	
Sikaseal®-108 Sanitaire.....	56
Sikasil® Pool.....	56
COLLAGE D'ELEMENTS DU SECOND ŒUVRE	
Sikaflex®-111 Stick & Seal.....	57
Sikabond®-115 Strong Fix.....	57
ISOLATION	
SikaBoom®.....	58
JOINTS & MOUSSE COUPE FEU	
SikaBoom® - 400 Fire.....	58
Sikacryl®-620 Fire.....	59
Sikasil®-670 Fire.....	59

JOINTS & RACCORDS	
Sika Multiseal®.....	60
JOINTS DE FINITIONS	
SikaCryl® S.....	60
JOINTS BITUMINEUX	
Accoplast® BSP.....	60

ETANCHEITE ET IMPERMEABILISATION 63

FACADE ET TOITURE	
Sikalastic® Façade.....	64
Sikafill® Toiture.....	64
Sika Bituseal® T.....	65
PROFILÉS AQUAREACTIFS (Hydrogonflants)	
Sikaswell® A 2005.....	65
Sikaswell® S2.....	66
RESERVOIRS, PISCINES, CAVES ET SOUS SOLS	
Sika Enduit® Piscine.....	66
SikaTop® 107 Protection M.....	67
SikaTop® 141 Imperméabilisation M.....	67
Sikalastic 1K.....	68
SikaTop® 209 Réservoir M.....	68
Sikalastic® 155 SEL.....	69
ETANCHEITE DES JOINTS ET DES FISSURES	
Sika Waterbar.....	69
SikaDur combiflex SGM.....	70
ETANCHEITE LIQUIDE SOUS CARRELAGE	
Sikalastic® 850 W.....	70
SOUBASSEMENT ET FONDATION	
Sika Bituseal® primer.....	71
Igasol® M.....	71
CUVELAGE EXTRADOS POUR STRUCTURES SOUTERRAINES	
Système Sikaproof® A.....	72
TRAITEMENT DES REMONTÉES CAPILLAIRES	
Sika Mur® Injection M.....	72

SOLS & REVETEMENTS 75

DURCISSEUR DE SURFACE	
ChapDur Premix M.....	76
Purigo® sol MBL.....	76
Purigo® sol.....	77
MORTIER D'EGALISATION AUTOLISSANT	
Sikafloor® 100 Level.....	77
PRIMAIRES & RESINES POLYVALENTES	
Sikafloor® 156.....	78
Sikafloor® 161.....	78
Sikafloor® 161 T.....	79
Sikafloor® 169.....	79
Sika Emulpox Primaire.....	80
RESINE EPOXY FILMOGENE	
Sikafloor® 264.....	80
Dispersion SikaDur.....	81
RESINE EPOXY AUTOLISSANT	
Sikafloor® 263 SLM.....	81
Sikafloor® 381.....	82
REVETEMENT DE PROTECTION	
Sikafloor® 81 Epocem.....	82
Sika Epiter TF 130.....	83
Sikacor® 146 DW.....	83
Sika Cor VEL.....	84
REVETEMENT EN POLYURETHANE-CIMENT	
Sikafloor® 21 Purcem.....	84
Sikafloor® 29 Purcem.....	85
Sikafloor® 31 Purcem.....	85

REVETEMENT EN POLYURETHANE	
Sikafloor® 400 N Elastic.....	86
REVETEMENT ANTISTATIQUE	
Sikafloor® 220 W Conductive.....	86
Sikafloor® 381 ECF.....	87
Sikafloor® Earthing Kit.....	87



LES SPÉCIALISTES SIKA APPORTENT UN SOUTIEN IMPORTANT AUX TITULAIRES ET INGÉNIEURS D'UN PROJET, que ce soit au moment de la planification, de la conception ou de la spécification. Les produits et systèmes Sika pour béton sont largement préconisés partout dans le monde. Ils sont utilisés dans les tunnels, ponts, centrales électriques, installations industrielles, centres logistiques et projets de logement, soit tous types de structures en béton. Sika soutient l'industrie du béton partout dans le monde, ce qui lui permet d'être proche de votre entreprise et de comprendre vos besoins.

SOLUTIONS SIKA POUR LE BETON

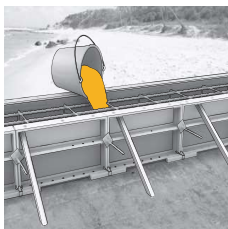
COHESION		Sika® Décoffrage 1/20.....	19
Sikacrète® UCS M.....	8	Sika® Fer M.....	20
CURE DES BETONS		PROTECTION DES ARMATURES	
Antisol® 2010	8	Sika® Ferrogard 901.....	20
Antisol® E.....	9	ENTRAINEUR D'AIR	
DURABILITE		Sika® AER AX1.....	21
Sikacrète® HD Durabilité.....	9	ACCELERATEUR DE PRISE & DE DURCISSEMENT	
Sikafume® M.....	10	CIMACCEL NCL2.....	21
BETONS ET MORTIERS IMPERMEABLES		Plastocrète 160 M.....	22
Hydrofuge Sika® Poudre.....	10	Sika® 40 AF M.....	22
Cimfuge M.....	11	DESACTIVANT POUR BETON	
Sika® Hydrofuge HW M.....	11	Desacticim Bleu.....	23
Plastiment® HWM.....	12	Antisol® ERM.....	23
Sika® visocrète 4025 HM.....	12	RENFORCEMENTS DU BETON ET MORTIER	
MANIABILITE / REDUCTION D'EAU / RESISTANCE		Sika Fibre Polypropylène 12/32.....	24
Plastiment® BV 40.....	13	Sika Fibre T 48.....	24
Plastiment® 35 M.....	13	COLORANTS	
SikaFluid® R.....	14	Cimcolor.....	25
SikaPlast® Fluid 85R.....	14		
SikaPlast® Fluid 110HF.....	15		
Sika Viscocrète® Tempo 10 M.....	15		
Sika Viscocrète® Tempo 1000 M.....	16		
Sika Viscocrète® Tempo 1200M.....	16		
Sika Viscocrète® Krono 140.....	17		
Sika Viscocrète® Krono 200 M.....	17		
Sika Viscocrète® 3550 M.....	18		
RETARD			
Plastiretard®.....	18		
TRAITEMENT DES COFFRAGES			
Sika® Separol® W320.....	19		

Sikacrète® UCS M

Rétenteur d'eau pour bétons et mortiers coulés sous l'eau

Domaines d'applications

- Renforcement de berges, blocage des moellons sur berges.
- Travaux neufs ou de réparation de digues, de fonds de canaux et de piles de ponts.
- Consolidation d'enrochement en mer.
- Création en mer de digues, d'îles artificielles, de brises lames, etc.
- Bétons de pieux ou de fouilles dans des terrains absorbants avec risque d'essorage du béton avant mise en place des cages d'armatures.



Avantages

- Composé de produits colloïdaux et de particules ultra fines réactives dont la taille est inférieure au micron et qui forment, au contact de l'eau de gâchage, une pâte visqueuse qui renforce considérablement la cohésion du béton et du mortier.
- Confère au béton et au mortier durci une structure cristalline dense et compacte. Les résistances mécaniques du béton ou du mortier traité sont améliorées par rapport à celles d'un témoin.
- Grâce à l'homogénéité, la cohésion, la thixotropie (sans ressuage ni ségrégation) qu'il apporte, le Sikacrète® U.C.S. M permet de supprimer le délavage des bétons et mortiers coulés sous l'eau.
- Les propriétés rhéologiques des bétons et mortiers adjuvantés avec le Sikacrète® U.C.S. M sont remarquables. la mise en place des bétons et mortiers ne nécessite pas de vibration du fait de leur caractère auto-nivelant.
- Compatible avec les ciments de type CPJ, CPA; il n'a pas d'influence sur les armatures et ne présente pas de risque de toxicité vis-à-vis de l'eau potable.



Couleur
Gris

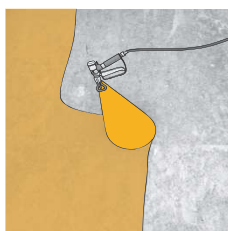
Conditionnement
Sachets-doses de 3 kg
Palettes de 12 cartons
de 9 doses.

Antisol® 2010

Produit de cure en phase aqueuse pour béton et mortiers.

Domaines d'applications

- Routes, autoroutes et pistes d'aérodrome en béton, tunnels, ouvrages d'art, radiers, dalles en béton et chapes en mortier.
- Tout élément préfabriqué (poutres, dalles, prédalles)
- Les applications en milieu ferme.



Avantages

- Pulvérisé en couche mince sur la surface de bétons frais, il forme une pellicule étanche qui empêche l'évaporation de l'eau et protège le béton de la dessiccation, le protégeant ainsi contre la microfissuration, qui peut être mise en place au cours de la 1ère phase critique.



Couleur
Blanc

Conditionnement
Cubi de 1000 L
Fût de 200 L
Bidon de 25 L
Jerrycan de 5 L

Antisol® E

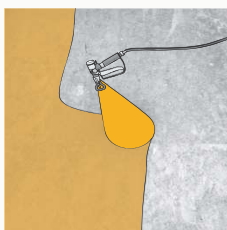
Produit de cure en solution aqueuse pour bétons et mortiers frais.

Domaines d'applications

- Routes, autoroutes, pistes d'aérodromes en béton, ouvrages d'art, voûtes minces, dalles, prédalles.
- Les chantiers lointains (transport sans danger).
- Les applications en milieu fermé.

Avantages

- Produit à haute performances.
- Séche rapidement.
- Protège le béton jusqu'à sa complète maturité (3 à 4 semaines).
- S'élimine ensuite peu à peu sous l'action du trafic et des agents atmosphériques.



Couleur

Gris
Blanc



Conditionnement

Fût de 200 L
Bidon de 25 L
Jerry can de 5 L

Sikacrète® HD Durabilité

Additif à base de silice micronique pour bétons en milieux agressifs.

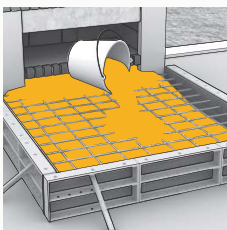
Domaines d'applications

Bétons soumis aux environnements agressifs :

- Domaine agricole, milieu industriel, conserveries, stations services
- Bétons soumis aux eaux et atmosphères agressives : eaux pures, de mer, sel de déverglaçages, égouts, gaz carbonique
- Bétons soumis à l'abrasion et à l'érosion : sols industriels, entrepôts de stockage, quais, canalisations
- Bétons à hautes performances (BHP) : son addition permet d'accroître les résistances mécaniques du béton de 50 à plus de 100%.

Avantages

- Les bétons traités avec le SikaCrète HD Durabilité peuvent résister aux agressions chimiques, physiques et mécaniques
- Grâce à l'effet granulaire de la silice micronique et à la réduction d'eau importante qu'il autorise, le SIKACRETE® HD permet la réalisation de bétons très cohésifs à l'état frais, qualité mise à profit pour le coulage de bétons fluides sans ségrégation, pour le pompage ou la projection.
- Par l'effet réducteur d'eau et grâce à la réactivité pouzzolanique de la silice micronique, le SIKACRETE® HD réduit la taille et le nombre des pores du béton durci.
- On réalise des bétons de très faible perméabilité, pratiquement imperméables aux liquides et aux gaz. Il permet l'obtention de bétons à résistances mécaniques élevées.
- Le SIKACRETE® HD contient les adjuvants nécessaires à une mise en oeuvre facile du béton.



Couleur
Gris



Conditionnement
Sac de 15 Kg

Sikafume® M

Additif pour bétons à hautes performances.

Domaines d'applications

Bétons à hautes résistances mécaniques

- Bétons fortement sollicités,
- Ouvrages d'art,
- Éléments préfabriqués.

Bétons soumis à des agents agressifs

- Industries agricoles et agroalimentaires : silos, sols d'étables, sucreries, ...
- Stations-services, aires de lavage,
- Stations d'épuration,
- Fondations en présence d'eaux séléniteuses.

Bétons soumis aux atmosphères agressives

- Constructions en bords de mer,
- Présence d'atmosphère polluée (usines).

Bétons soumis à l'érosion ou l'abrasion

- Confection des canalisations,
- Barrages,
- Etc.

Avantages

- Une maniabilité améliorée pendant une durée prolongée,
- Une meilleure cohésion du béton à jeune âge,
- Une durabilité hautement améliorée,
- Une perméabilité hautement réduite,
- Une très haute résistance à la carbonatation,
- La perméabilité aux gaz fortement réduite,
- La diffusion des ions chlorures hautement réduites,
- Très hautes résistances mécaniques initiales et finales.

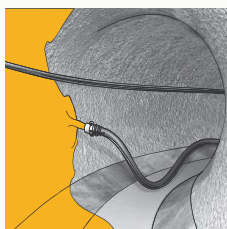


Couleur

Poudre grise

Conditionnement

Sac de 15 Kg
Vrac
Big bag



Hydrofuge Sika® Poudre

Hydrofuge de masse et plastifiant pour béton.

Domaines d'applications

- Bétons étanches dans la masse : fondations, radiers, réservoirs, piscines.
- Bétons bruts de décoffrage, bétons résistants à l'attaque des eaux séléniteuses, des eaux de mer, des eaux industrielles ou des eaux pures
- Toutes les parois minces en béton en contact avec l'eau.

Avantages

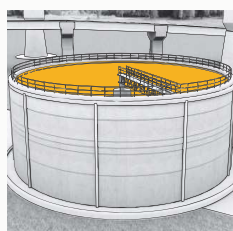
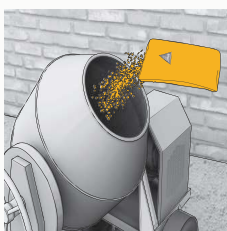
Propriétés Hydrofuges :

- Une cristallisation complémentaire dans le réseau principal du ciment

- Une action hydrophobe sur les pores et les capillaires.

Propriétés plastifiantes :

- Augmentation des résistances mécaniques.
- Amélioration de la maniabilité et de la thixotropie
- Amélioration de la compacité, d'une meilleure imperméabilité
- Meilleure tenue au gel



Couleur

Gris

Conditionnement

Sac de 50 Doses de
0,5 Kg

Cimfuge M

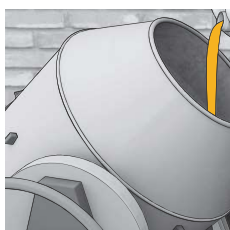
Hydrofuge de masse

Domaines d'applications

- Etanchéité dans la masse des bétons enterrés ou soumis à de l'eau sous pression..
- Résistance à la pénétration des eaux ruisselantes sur bétons et mortiers.
- Action anti-efflorescence lors de l'utilisation combinée avec un réducteur d'eau de la gamme SIKALAST ou mieux, un super plastifiant de la gamme Viscocrete.

Avantages

- Produit à haute performances.
- Conforme à la norme EN 934-2.
- Non-chloré
- très puissant
- Destinés à être en contact avec l'humidité, l'eau ruisselante ou sous pression.
- Facilement utilisable par toutes les centrales à béton



Couleur

Liquide blanc

Conditionnement

Cubiteiners de 1000 litres
Fûts de 220 litres

Sika Hydrofuge HW M

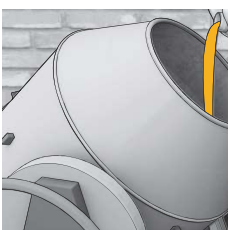
Hydrofuge liquide pour mortiers et bétons.

Domaines d'applications

- Bétons étanches dans la masse : fondations, radiers, réservoirs
- Bétons résistant à l'agression des eaux séléneuses, des eaux de mers, des eaux industrielles ou des eaux pures
- Mortiers : chapes, enduits.

Avantages

- Hydrofuge additionné à l'eau de gâchage des bétons et mortiers
- Obstrue les capillaires du mortier et béton, et les rend étanches à l'eau
- Garanti sans chlore



Couleur

Liquide blanc

Conditionnement

Cubi - Vrac
Fût de 210 Kg
Conteneur
de 1000 L

Plastiment HWM

Plastifiant hydrofuge à hautes performances.

Domaines d'applications

- Bétons plastique à hautes performances.
- Bétons prêt à l'emploi.
- Bétons étanche.

Avantages

- Améliore la répartition des grains de ciment dans le béton.
- Favorise l'hydratation des grains de ciment
- Utilisé comme réducteur d'eau, il permet d'obtenir des gains de résistances importants
- Il donne une bonne compacité au béton et réduit sa perméabilité
- A dosage élevé, le PLASTIMENT® HWM augmente légèrement le délai de maniabilité du béton
- Le PLASTIMENT® HWM est compatible avec nos accélérateurs de prise



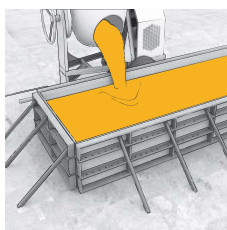
Couleur

Brun foncé



Conditionnement

Vrac-Fût de 230 Kg
Bidon de 25 Kg
Jerrycan de 5 Kg



Sika® viscocrète® 4025 HM

Hydrofuge de masse, superplastifiant hautement réducteur d'eau

Domaines d'applications

- Béton auto-plaçant (SCC)
- Béton à faible E/C
- Béton à haute résistance à long terme
- Béton à long maintien de rhéologie
- Béton étanche
- Peut être utilisé avec d'autres adjuvants.

Avantages

- Comportement auto-plaçant.
- Forte réduction d'eau.
- Très grande fluidité.
- Long maintien de rhéologie.
- Augmente fortement l'étanchéité.
- Diminue la vitesse de carbonatation du béton.
- Ne contient pas de chlorure ou autres produits favorisant la corrosion des aciers.
- Peut être utilisé sans restrictions pour les bétons armés et précontraints.



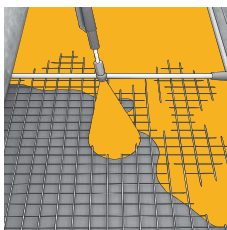
Couleur

Brun clair



Conditionnement

Vrac
Fût de 230 Kg



Plastiment® BV 40

Plastifiant Réducteur d'eau pour bétons à hautes résistances mécaniques.

Domaines d'applications

- Augmentation des résistances mécaniques
- Réduction du dosage en ciment
- Amélioration de la maniabilité
- Augmentation du délai de mise en oeuvre

Avantages

Sur béton frais, permet :

- D'augmenter considérablement la maniabilité même en réduisant l'eau de gâchage
- De disperser le ciment dans la masse
- D'améliorer l'adhérence ciment-agrégat-acier
- De s'opposer à la ségrégation
- D'améliorer la thixotropie
- D'étaler éventuellement la prise

Sur béton durci, permet :

- D'augmenter les résistances mécaniques
- D'accroître la compacité
- D'augmenter l'imperméabilité
- De diminuer le retrait et le fluage



Couleur

Brun foncé

Conditionnement

Vrac
Fût de 240 Kg
Bidon de 30 Kg
Jerrycan de 5 Kg



Plastiment® 35 M

Plastifiant/Réducteur d'Eau pour résistances élevées et maintien de la maniabilité..

Domaines d'applications

- Applicable sur tout type de béton.
- Il est particulièrement recommandé en BPE, pour l'obtention de bétons conformes à la norme.
- Il est ainsi applicable sur des bétons armés, des bétons précontraints et également des bétons préfabriqués étuvés..

Avantages

- Agit sur les grains de ciment en augmentant sensiblement la maniabilité du béton.
- A dosage élevé, il augmente le temps de prise du béton, ce qui conduit à un meilleur maintien de la maniabilité, en particulier en période chaude.
- Sur le béton durci, il permet l'obtention d'une plus grande compacité et des résistances mécaniques élevées qui se traduisent par de meilleures performances en terme de durabilité.

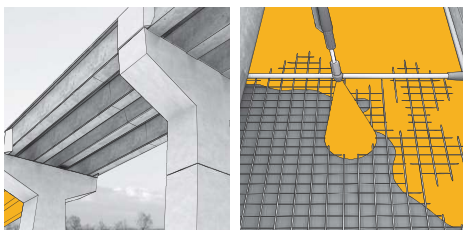


Couleur

Brun

Conditionnement

Vrac
Fût de 230 Kg
Bidon de 25 Kg



SikaFluid® R

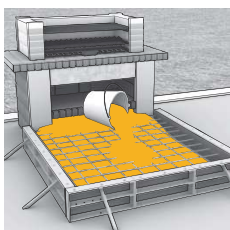
Superplastifiant / Réducteur d'eau à durée d'efficacité prolongée.
Résistances mécaniques à court terme.

Domaines d'applications

- Le Sikafluid R est indiqué toutes les fois ou des bétons de qualité nécessitent une ouvrabilité prolongée : pompages à longues distances, lenteur de mise en place sur chantier, etc.

Avantages

- Confection de bétons avec maintien de la fluidité dans le temps .
- Fluidication par temps chaud.
- Réalisation de Bétons à hautes résistances.
- Réduction des délais de manipulation des coffrages.



Couleur

Brun foncé



Conditionnement

Vrac
Fût de 230 Kg
Bidon de 25 Kg
Jerrycan de 5 Kg

SikaPlast® Fluid 85R

Super Plastifiant/Haut Réducteur d'Eau.

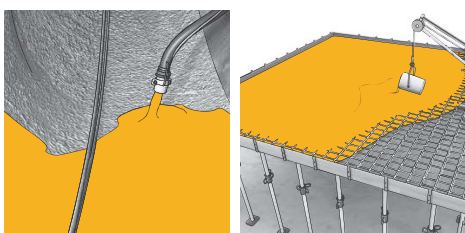
Domaines d'applications

- permet d'obtenir un long maintien de rhéologie (>2H).
- permet la fabrication de :
 - bétons très fluides sans ségrégation,
 - bétons à faible rapport E/C,
 - bétons pompés sur longues distances,
- Dans les bétons fluides, confère à la formulation une bonne robustesse aux variations d'eau et des différents constituants, il améliore ainsi la stabilité et limite les risques de ségrégation.

Avantages

un super plastifiant haut réducteur d'eau qui confère au béton les propriétés suivantes :

- haute réduction d'eau,
- maintien prolongé de la rhéologie,
- robustesse vis à vis de la ségrégation.
- bel aspect de parement au décoffrage.



Couleur

Liquide Brun



Conditionnement

Vrac
Fût de 210 Kg

SikaPlast® Fluid 110 HF

Superplastifiant / Haut Réducteur d'eau de nouvelle génération polyvalent.

Domaines d'applications

- Bétons plastiques à fluide.
- Bétons pompés sur longues distances
- Béton avec eau chargée
- Béton avec granulats concassés.

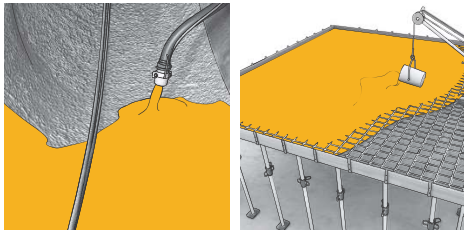
Avantages

- Haute réduction d'eau
- Bétons à différents E/C
- Maintien prolongé de rhéologie
- Robustesse vis-à-vis de la ségrégation
- bel aspect de parement au décoffrage.



Couleur
Liquide ambre

Conditionnement
Vrac
Fût de 235 Kg



Sika Viscocrète® Tempo 10 M

Superplastifiant/Haut réducteur d'eau de nouvelle génération polyvalent.

Domaines d'applications

Sika Viscocrète Tempo 10 M permet la fabrication de :

- Bétons plastiques à très fluides,
- Bétons à faibles rapports E/C avec ou sans fumée de silice,
- Bétons avec réduction d'eau maximale (jusqu'à 30 %)
- Bétons avec air entraîné

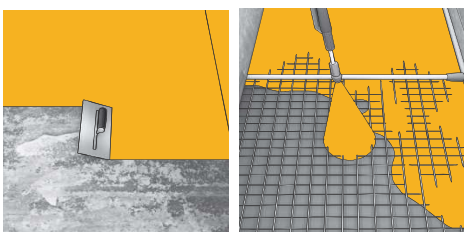
Avantages

- Réduction d'eau extrêmement importante,
- Fluidité élevée
- Evolution plus rapide des résistances à court terme
- Étanchéité fortement améliorée
- Meilleures caractéristiques de fluage et de retrait
- Carbonatation du béton ralentie



Couleur
Brun clair

Conditionnement
Vrac
Fût de 230 Kg



Sika Viscocrète® Tempo 1000 M

SuperPlastifiant/Haut Réducteur d'eau de nouvelle génération polyvalent pour béton

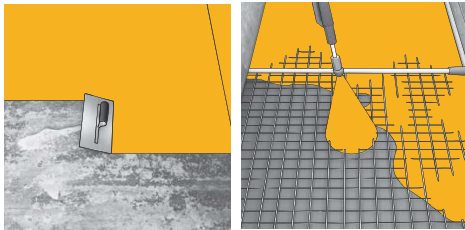
Domaines d'applications

- Fabrication de bétons plastiques à autoplaçants
- Dans les bétons autoplaçants, améliore la stabilité, limite la ségrégation et rend le béton moins sensible aux variations d'eau dans les constituants.
- Permet de réduire E/C.

Avantages

Un super plastifiant haut réducteur d'eau qui confère au béton les propriétés suivantes :

- haute réduction d'eau,
- maintien prolongé de la rhéologie(>2h)
- robustesse vis à vis de la ségrégation.
- bel aspect de parement au décoffrage.



Couleur
Brun

Conditionnement
Vrac
Fût de 230 Kg

Sika Viscocrète® Tempo 1200M

SuperPlastifiant/Haut Réducteur d'eau polyvalent pour BPE.

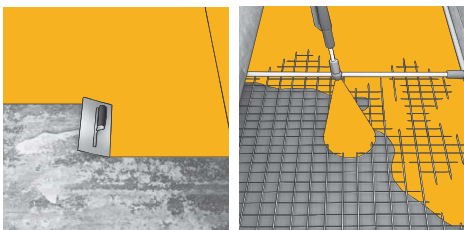
Domaines d'applications

- Fabrication de bétons plastiques à autoplaçants
- Dans les bétons autoplaçants, améliore la stabilité, limite la ségrégation et rend le béton moins sensible aux variations d'eau dans les constituants.
- Permet de réduire E/C.

Avantages

Un super plastifiant haut réducteur d'eau qui confère au béton les propriétés suivantes :

- haute réduction d'eau,
- maintien prolongé de la rhéologie(>2h)
- robustesse vis à vis de la ségrégation.
- bel aspect de parement au décoffrage.



Couleur
Brun.

Conditionnement
Vrac
Fût de 230 Kg

Sika Viscocrète® Krono 140

Superplastifiant/Haut Réducteur d'Eau pour bétons à hautes résistances initiales.

Domaines d'applications

- Bétons préfabriqués en usine ou sur chantier.
- Bétons à hautes performances à faible rapport E/C avec ou sans fumée de silice.
- Bétons autoplaçants confectionnés avec ou sans additions normalisées.

Avantages

- Forte amélioration de la compaction du béton sous vibration
- Haute réduction d'eau,
- Performances mécaniques élevées à court terme avec ou sans étuvage,
- Maintien de rhéologie par temps chaud,
- Bel aspect de parement au décoffrage.



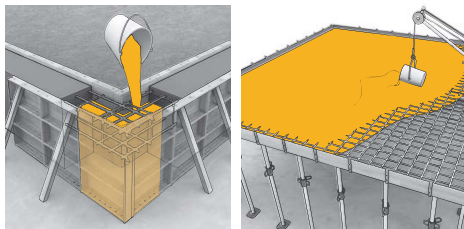
Couleur

Jaunâtre



Conditionnement

Vrac
Fût de 200 Kg
Bidon de 25 Kg



Sika® Viscocrète® Krono 200 M

Superplastifiant/Haut Réducteur d'Eau pour bétons à hautes résistances initiales.

Domaines d'applications

- Bétons préfabriqués en usine ou sur chantier.
- Bétons à hautes performances à faible rapport E/C avec ou sans fumée de silice.
- Bétons autoplaçants confectionnés avec ou sans additions normalisées.

Avantages

- Forte amélioration de la compaction du béton sous vibration
- Haute réduction d'eau,
- Performances mécaniques élevées à court terme avec ou sans étuvage,
- Maintien de rhéologie par temps chaud,
- Bel aspect de parement au décoffrage.

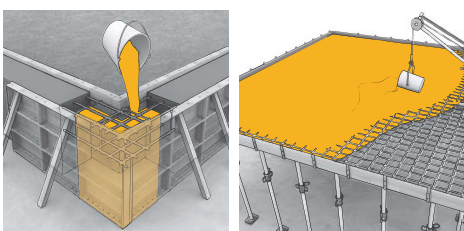


Couleur

Liquide opaque

Conditionnement

Vrac
Fût de 200 Kg
Bidon de 25 Kg



Sika® Viscocrète® 3550 M

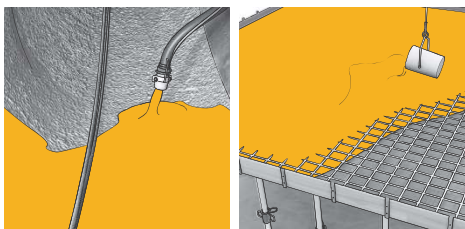
Superplastifiant / Haut Réducteur d'eau pour bétons.

Domaines d'applications

- Bétons préfabriqués en usine ou sur site de chantier
- Bétons à hautes performances à faible rapport E/C avec ou sans fumée de silice
- Bétons autoplaçants transportés sur de longues distances et pompés.

Avantages

- Très haute réduction d'eau
- Augmentation des résistances à court terme
- Haute rhéologie
- Qualité de parement
- Pompages sur longues distances.



Couleur
Brun clair

Conditionnement
Vrac
Fût de 200 Kg
Bidon de 25 Kg
Jerrycan de 5 Kg

Plastiretard®

Retardateur de prise pour béton.

Domaines d'applications

- Amélioration des résistances mécaniques.
- Bétonnage par temps chaud ou en grande masse.
- Reprises de bétonnage.
- Transports de longue durée du béton.
- Amélioration de la maniabilité.

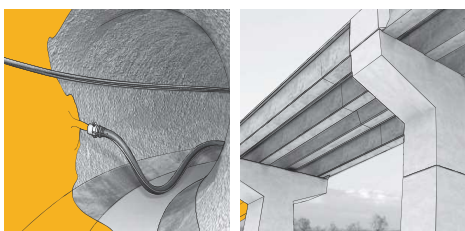
Avantages

Sur béton frais, permet :

- D'améliorer la maniabilité même en réduisant l'eau de gâchage
- De disperser uniformément le ciment dans la masse
- D'éviter la ségrégation et d'augmenter la thixotropie
- De retarder le début de prise et de conserver la fluidité pendant le temps nécessaire à la mise en place
- D'étaler le dégagement de chaleur dû à l'hydratation du ciment.

Sur béton durci, permet :

- D'augmenter les résistances mécaniques
- D'accroître la compacité et d'augmenter l'imperméabilité
- De diminuer le retrait et le fluage.



Couleur
Jaune

Conditionnement
Fût de 230 Kg
Bidon de 25 Kg
Jerrycan de 5 Kg

Sika® Separol® W320

Agent de démoulage économique en phase aqueuse
Emulsion d'huile minérale.

Domaines d'applications

Il est particulièrement adapté :

- Aux coffrages lisses et non absorbants
- Aux coffrages absorbants
- Aux conditions d'étuvage (jusqu'à +70°C)
- Peut être utilisé pour les coffrages texturés.

Avantages

- Faible viscosité
- Excellente tenue sur les coffrages verticaux,
- Auto-nivelant après pulvérisation
- Empêche la formation de pores,
- Ne dégage pas de vapeurs inflammables
- Ne forme pas de vernis
- Sécurité de manipulation
- Réduit les résidus poussiéreux sur les coffrages

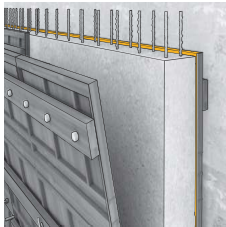


Couleur

Liquide blanc
laiteux

Conditionnement

Cubi de 1000 L
Fût



Sika® Décoffrage 1/20

Huile concentrée emulsionnable à l'eau pour la protection des
coffrages absorbants (bois brut ou raboté).

Domaines d'applications

- Spécialement destiné aux coffrages en bois brut ou raboté et en contreplaqué. Il permet une réutilisation parfaite des coffrages bois en panneaux armés
- Sika® Décoffrage 1/20 n'attaque pas le polystyrène expansé
- Pour les coffrages en bois non absorbants, utiliser le Sika® Fer M.

Avantages

- Huile émulsionnable à l'eau du robinet
- Prolonge la durée d'utilisation des coffrages en les protégeant et réduit considérablement la main d'œuvre de nettoyage
- Ne tache pas les bétons et permet d'y appliquer ultérieurement un enduit ou une peinture (la réception du support est de la responsabilité de l'applicateur).

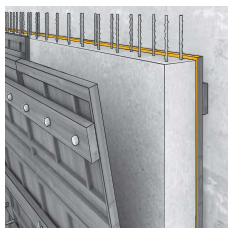


Couleur

Huile concentrée

Conditionnement

Vrac
Fût de 200 L
Bidon de 25 L
Jerrycan de 5 et 2 L



Sika® Fer M

Agent de démoulage pour la protection des coffrages non absorbants.

Domaines d'applications

Le Sika® Fer M est utilisé comme agent de démoulage différé :

- Sur chantier ou en usine de préfabrication
- Sans étuvage ou avec étuvage
- Sur coffrages - métal - contreplaqué imprégné - surface plastique - bois non absorbant.

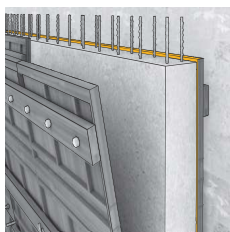
Avantages

- S'applique sur la plupart des coffrages non absorbants
- Supprime toute adhérence du béton ou de la laitance sur le coffrage
- Ne laisse pas de trace huileuse sur le béton après décoffrage
- Permet l'application ultérieure d'enduit ou de peinture
- Supporte une température de 65°C au cours de l'étuvage.



Couleur
Brun

Conditionnement
Cubi de 1000 L
Fût de 220 L
Bidon de 25 L
Jerrycan de 5 L



Sika® Ferrogard® 901

Adjuvant inhibiteur de corrosion pour bétons armés.

Domaines d'applications

- Utilisé comme traitement préventif des bétons armés soumis à des risques importants de corrosion des armatures, en particulier sous l'effet des chlorures (atmosphère maritime, sels de déverglaçage, ...) ou de la carbonatation (environnements urbains et industriels, tunnels, ...)
- Particulièrement approprié pour prolonger la durée de vie des bétons devant rester apparents en palliant notamment les risques éventuels liés à un mauvais positionnement accidentel des aciers
- Peut être associé aux autres adjuvants Sika® (gammes SikaMent®, ViscoCrète®, SikaCrète®, Sika® Aer, Sika® Retarder, ...). Dans tous les cas des essais de convenue préliminaires sont conseillés.

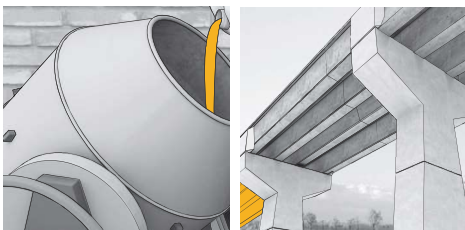
Avantages

- Se fixe à la surface des aciers et forme un film protecteur continu
- Retarde l'apparition des phénomènes de corrosion des armatures même en présence de chlorure
- Prolonge la durée de vie des ouvrages
- Ne modifie pas les caractéristiques du béton (plasticité, temps de prise, résistances mécaniques, perméabilité, résistance aux cycles gel/dégel, ...)
- Compatible avec les autres adjuvants de la gamme Sika®.)



Couleur
Vert

Conditionnement
Fût de 180 Kg



Sika® AER AX1

Entraîneur d'air puissant pour usages spéciaux..

Domaines d'applications

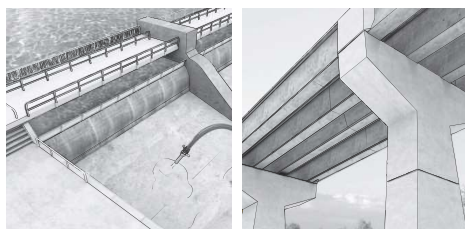
Le Sika® AER AX 1 s'emploie principalement pour :

- Ouvrages d'art
- Bétons en montage
- Barrages, etc...

Avantages

Les bulles d'air, en raison de leur forme et de leur diamètre inférieur à celui des Grains de ciment et des éléments fins dus sable, jouent le rôle de fines déformables, Ce qui engendre :

- Une amélioration de la maniabilité du béton,
- Une diminution de la capillarité et de la perméabilité,
- Une augmentation des résistances aux intempéries.



Couleur

Liquide incolore

Conditionnement

Cubi 1000 L
Vrac
Fût de 200 L

CIMACCEL NCL2

Accélérateur de prise non chloré

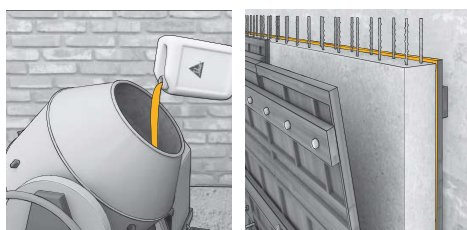
Domaines d'applications

Le CIMACCEL NCL2 est recommandé :

- pour les bétonnages par temps froid
- pour les bétonnages nécessitant des décoffrages ou démoulages rapides avec ou sans étuvage (température d'étuvage < 65°C)

Avantages

- Une augmentation des résistances mécaniques au jeune âge sans altérer celles à long terme, ce qui permet d'augmenter les cadences de démoulage et de décoffrage
- Une meilleure prévention du béton frais.



Couleur

Liquide transparent à blanchâtre

Conditionnement

Cubi 1000 L
Fût de 220 L

Plastocrète 160 M

Plastifiant accélérateur de durcissement non chloré pour béton prêt à l'emploi et préfabrication

Domaines d'applications

- Confection de béton avec optimisation du dosage en ciment
- Réduction des délais de manipulation des coffrages
- Réalisation de bétons impénétrables
- Diminution de la capillarité des bétons

Avantages

- Optimisation du dosage en ciment
- Réduction des délais de manipulation des coffrages.
- Diminution de la capillarité

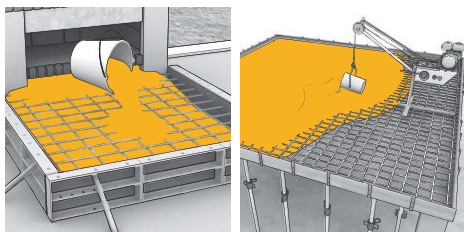


Couleur

Liquide brun

Conditionnement

Vrac
Fût de 220 Kg
Bidon de 25 Kg
Jerrycan de 5 Kg



Sika® 40 AF M

Accélérateur liquide non alcalin pour bétons projetés.

Domaines d'applications

- Béton projeté par voie sèche ou par voie mouillée.
- Consolidation du terrain à l'avancement en constructions souterraines.
- Stabilisation de talus, de terrains, le renforcement d'ouvrages, etc.

Avantages

- Déclenche une prise rapide et un accroissement de la résistance mécanique au cours des premières heures sans affecter les résistances à long terme.
- Améliore l'adhérence du béton projeté sur le support.
- Diminue les pertes par rebond.
- Non-irritant, il permet une utilisation sans danger.
- Produit liquide, homogène même à basse température, il ne nécessite pas de brassage avant utilisation.

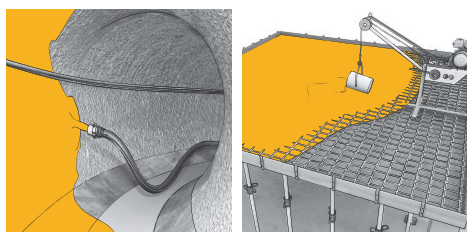


Couleur

Liquide translucide légèrement trouble à jaunâtre

Conditionnement

Vrac
Fût de 270 Kg
Bidon de 30 Kg



Desactim Bleu

Désactivant de surface sans solvant pour béton

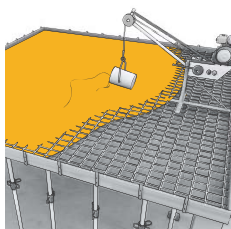
Domaines d'applications

Sur tout béton traditionnel ou architectonique :

- Voiries, chemins.
- Pistes cyclables.
- Dalles.

Avantages

- Permet de retarder la prise du ciment à la surface du béton
- Permet la mise en relief des granulats après lavage du béton traité.



Couleur

Liquide laiteux
bleu



Conditionnement

Cubi de 1000 L
Fût de 220 L
Bidon de 22 L

Antisol® ERM

Produit de cure désactivant superficiel pour chaussées et revêtements hydrauliques bétonnés.

Domaines d'applications

Chaussées béton :

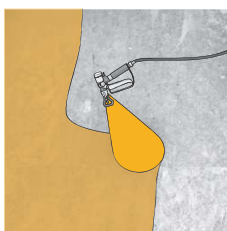
- La macro-rugosité de l'état de surface assure, grâce à la diminution des risques d'aqua-planing, la sécurité des usagers par temps de pluie.

Zones piétonnes :

- Par l'action de surface de l'Antisol ERM sur le revêtement, celui-ci présente un aspect esthétique du type gravillons lavés.

Avantages

- Permet d'obtenir, après nettoyage de la surface dans les 24H, un béton à forte rugosité assurant une meilleure sécurité de l'utilisateur.



Couleur

Blanc



Conditionnement

Cubi 1000 L
Fût de 200 L
Bidon de 25 L

Sika® Fibre Polypropylène 12/32

Fibres synthétiques pour bétons.

Domaines d'applications

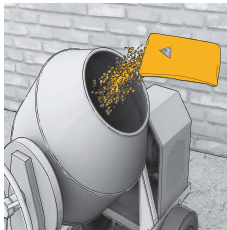
- Bétons de dallages, chaussées, parkings, pistes, dans lesquels les fibres SIKA® FIBRES 12/32 POLYPROPYLENE jouent un rôle d'anti-fissurant. Bétons désactivés, Bétons soumis aux chocs.
- Bétons nécessitant une forte cohésion à l'état frais, tels que les bétons extrudés ou dallage à forte déclivité.
- Bétons préfabriqués pour améliorer la manipulation des pièces au démoulage et limiter le rebut de dalles, pavés, bordures, regards, tuyaux, etc.

Avantages

Les SIKA® FIBRES POLYPROPYLENE 12/32 se dispersent très facilement et créent un réseau fibré haute densité qui a pour conséquences :

- d'améliorer la cohésion du béton à l'état frais,
- de dissiper l'énergie due aux contraintes de retrait,
- d'augmenter la résistance aux chocs et l'imperméabilité du matériau durci,
- d'améliorer le comportement au feu du béton.

Nota : les fibres n'assurent pas un renforcement structural du béton, mais peuvent se substituer au treillis anti-fissuration lorsque ce dernier est utilisé afin de limiter les risques de fissuration plastique.



Conditionnement
doses de 900 g

SikaFiber® T-48

Macrofibres en matière plastique pour la réalisation d'une armature constructive et statique d'éléments de construction en béton.

Domaines d'applications

Principales utilisations de SikaFiber® T-48:

- Dans le béton projeté pour le soutènement de talus et dans le domaine de la construction de tunnels.
- Radier pour les sols industriels
- Murs en béton ■ Voussoirs
- Éléments préfabriqués (murs de caves, plaques, éléments jersey etc.)
- En remplacement des fibres métalliques où cela est techniquement judicieux et possible.

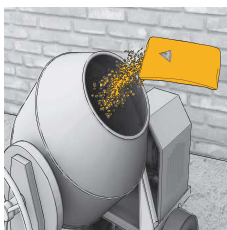
Avantages

- Diminution de la formation de fissures
- Augmentation de la résistance aux chocs
- Amélioration de la résistance à la formation ultérieure de fissures.
- Augmentation de la ductilité
- Augmentation de la force de travail et de l'absorption de l'énergie
- Amélioration de la résistance aux chocs
- Très bonne répartition dans le mélange de béton et pas de tendance au redressement des fibres.
- Absorption optimale des tensions et empêchement des fissures de tassement.
- La structure de la surface et les propriétés chimiques de la surface procurent une adhérence optimale des fibres et de la pâte de ciment.



Couleur
Gris foncé ■

Conditionnement
Sac de 10 kg



CIMCOLOR

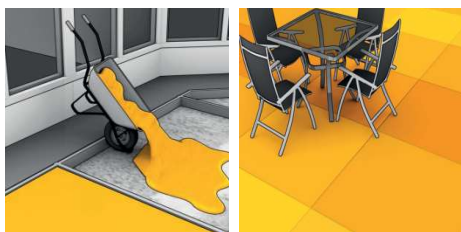
Colorants pour mortiers et bétons

Domaines d'applications

- Béton coloré

Avantages

- Permet de colorer le béton dans la masse, lors du malaxage de celui-ci, et lui confère ainsi une teinte homogène.
- Permet de colorer tout type de béton, qu'il soit esthétique, technique, à hautes résistances, hydrofugé, fibré, etc.



Couleur

Poudre

Rouge/Jaune

Noire/Blanche

Bleue/Verte



Conditionnement

Sac de 25 Kg

Seau de 10 Kg



SIKA MAROC

Le Béton nous connaît bien !

PROJET

Centrale thermique de Safi



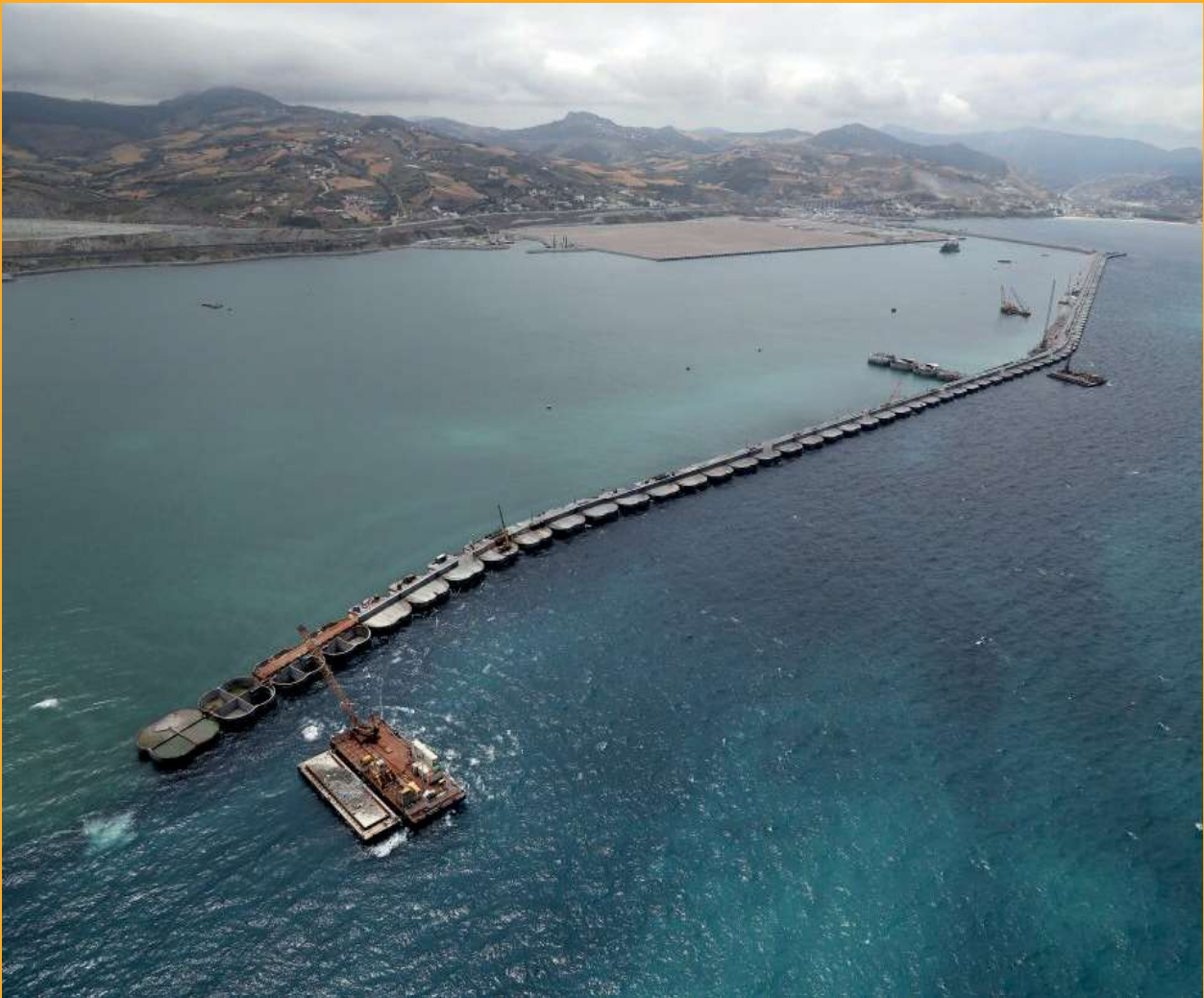
Concrete & Refurbishment

PRODUITS SIKA MAROC UTILISÉS :

- Sika® Viscocrete® tempo 10 M
- SikaPlast® Fluid 90 R
- Plastiretard®
- SikaGrout® 212 Scellement M
- Sika Monotop® 411 RM
- SikaDur® Injection LP
- SikaLatex®

PROJET

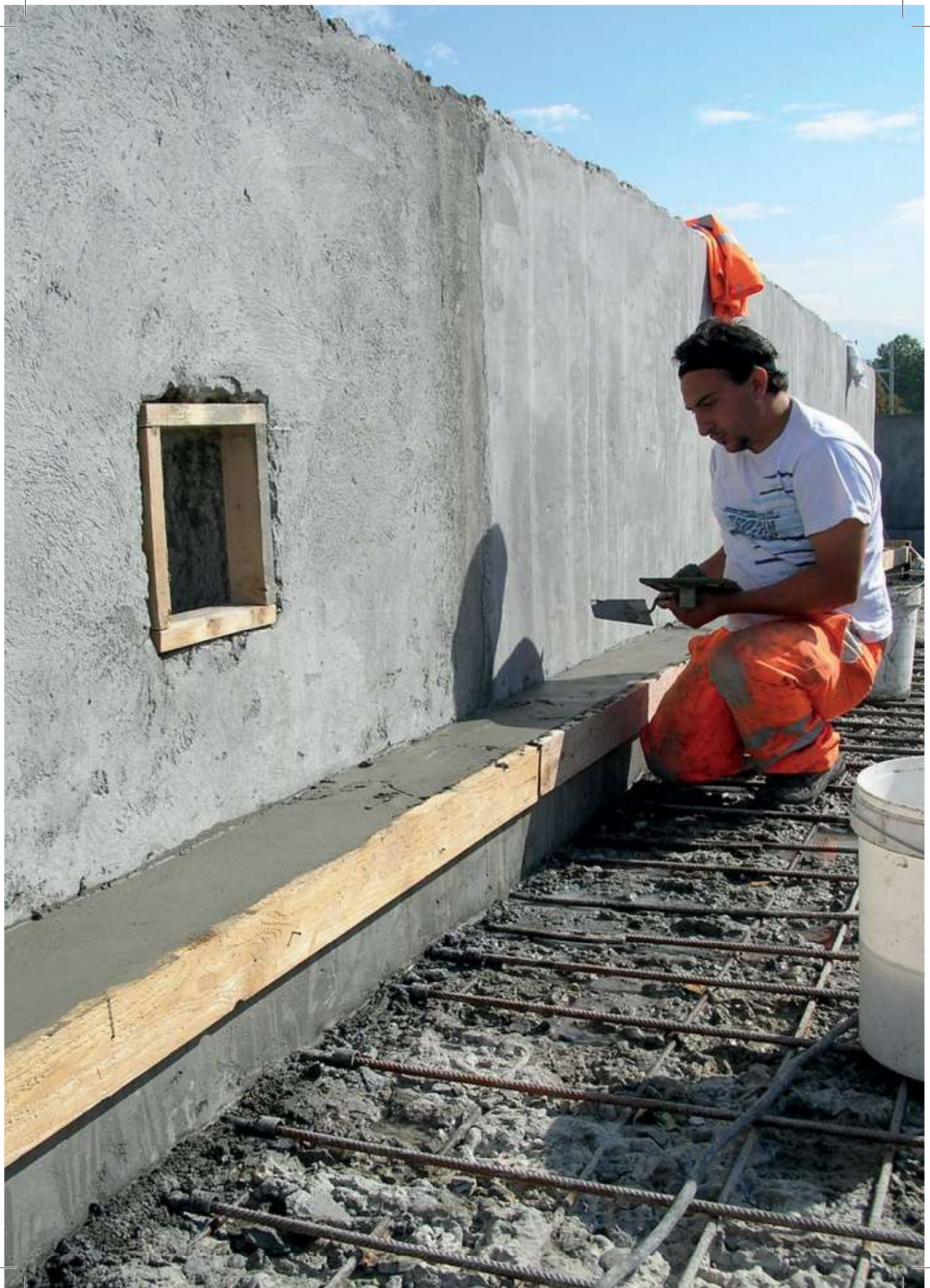
Port Tanger MED II



Concrete & Refurbishment

PRODUITS SIKA MAROC :

- Sika® Viscocrete® tempo 10 M
- Plastiretard® M
- SikaCrête® UCS
- Sika Separol® W 320
- Sika® Décoffre minéral
- Sika® Monotop® 411 RM
- SikaDur® Injection LP
- SikaDur® 31 Colle M
- SikaGrout® 212 Scellement M
- Sika Monotop® 411 RM
- SikaDur® Injection LP
- SikaLatex®



CETTE PARTIE PORTE SUR LA PROTECTION DU BÉTON ET LES SOLUTIONS DE RÉPARATIONS, comme par exemple les mortiers de réparation, les systèmes de protection, les produits de scellement ou encore les systèmes de renforcement structurel. La rénovation concerne aussi les produits de finition intérieure, en particulier les ragréages à base de ciment ainsi que les colles et mortiers de scellement pour carrelage (utilisation par les poseurs de carrelage, de parquet et par les peintres). Sika fournit des technologies applicables à la totalité des cycles de vie des bâtiments commerciaux ou résidentiels ainsi que des constructions d'infrastructure.

Un grand nombre de structures vieilles de plusieurs décennies ont besoin de réparations.

L'augmentation actuelle de la demande s'explique par un volume accru de projets de réhabilitation d'infrastructures dans les secteurs du transport, de la gestion des eaux et de l'énergie.

La tendance mondiale à l'urbanisation et la croissance des besoins de rénovation alimentent également la demande à laquelle le marché de la réparation intérieure doit répondre.

SOLUTIONS SIKA POUR LA REPARATION ET RENFORCEMENTS / COLLAGE RIGIDE, SCELLEMENT ET PROTECTION

ANCRAGE, FINITIONS, RENFORCEMENT ET SCELLEMENT

MORTIERS COLLE & JOINTOIEMENT

SikaCeram® 80I	30
SikaCeram® 100 M.....	30
SikaCeram® 105 M.....	31
SikaCeram® 205 M.....	31
SikaTop® Collage.....	32
SikaLasqa®.....	32
SikaCeram® Clean Grout.....	33
Sikadur® Zellige.....	33
SikaDur®54Ceramic.....	34

RENFORCEMENT STRUCTUREL

Sika Carbodur® S.....	34
SikaDur® 30.....	35
Sika® Wrap 230 C.....	35
SikaDur® 330.....	36

SCELLEMENT & CALAGE

Sika® Anchorfix2.....	36
SikaFast® Fix133 TP M.....	37
SikaDur®31 Colle M.....	37
SikaDur®42 S.....	38
SikaGrout® 212 Scellement M.....	38
SikaGrout®217 Calage M.....	39

REPARATION ET PROTECTION DU BETON

ADDITIFS POUR BETONS & MORTIERS

Sikalatex® M.....	39
Sika® Prolatex 40 GC.....	40

REPARATION, SURFACAGE ET RAGREAGE

Sika Monotop 312 M.....	40
Sika Monotop 411 M.....	41
Sika Monotop 210 RM.....	41
Sika Monotop 110 NM.....	42
Sika Ragreage M.....	42
Sika Viscocim 105.....	43
SikaTop Armatex 108 M.....	43
SikaTop 121 Surfaçage M.....	44
SikaTop 122 Réparation M.....	44
SikaDur 43 Mortier NF.....	45
Sika® Mortier Rapide	45

PROTECTION INTERIEUR & EXTERIEUR

Conservado.....	46
Protexim Bio.....	46
Décorsec	47
Sikalastic Facade.....	47
Sika® Ferrogard® 903.....	48
Sikalastic Mur.....	48

SikaCeram® 80I

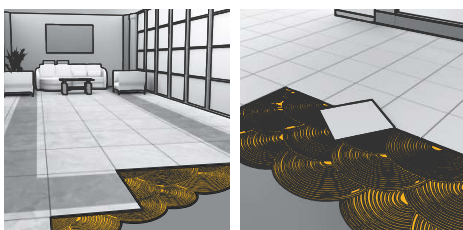
Mortier-colle pour pose de carreaux absorbants en intérieur.

Domaines d'applications

- Application sur murs et sols intérieurs.
- Application sur béton et mortier.
- Collage revêtement céramique à haute absorption.

Avantages

- Bonne adhérence sur supports à haute porosité (béton, mortier, ciment, brique, etc).
- Application facile grâce à son excellente maniabilité et à sa consistance thixotrope.



Couleur

Gris

Blanc

Conditionnement

Sac de 25 Kg

Sac de 20 Kg

SikaCeram® 100 M

Mortier-colle pour pose de carreaux céramiques en intérieur.

Domaines d'applications

- Pose de revêtements céramiques et similaires de moyenne à haute absorption, en sols et murs, en intérieur, en travaux neufs, en locaux secs.

Avantages

- Facilité de mise en oeuvre
- Consistance thixotrope
- Durée pratique d'utilisation (DPU) longue



Couleur

Gris

Blanc

Conditionnement

Sac de 25 Kg

SikaCeram® 105 M

Mortier-colle pour pose de carreaux céramiques en intérieur et extérieur.

Domaines d'applications

- Pose de carrelage céramiques (absorbant de tout format et non absorbant petite format) sur murs intérieurs et sols intérieurs et extérieurs (en extérieurs, utilisation hors DTU) ou bassins à usage privés.
- Piscine

Avantages

- Facilité de mise en oeuvre.
- Consistance thixotrope.
- Durée pratique d'utilisation longue.
- Mortier-colle de classe C1T selon la norme EN 12004:
 - C1 : mortier-colle normal
 - T : résistance au glissement (facilité de pose murale)



Couleur

Gris
Blanc



Conditionnement
Sac de 25 Kg

SikaCeram® 205 M

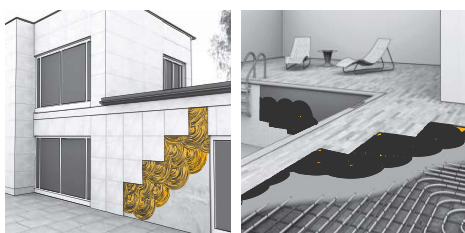
Mortier-colle amélioré, en neuf et en rénovation. .

Domaines d'applications

- Pose de revêtements céramiques ou similaires, petit et grand format, absorbant et non absorbant, en sols et murs, intérieur et extérieur.
- Adapté en locaux secs ou humides (EA à EC), en piscines et bassins à usage privés ou publics. .

Avantages

- Facilité de mise en oeuvre grâce à sa très bonne maniabilité et sa consistance thixotrope.
- Excellente adhérence sur la plupart des supports
- Imperméabilité à l'eau
- Insensible aux cycles gel-dégel.
- Mortier colle de classe C2TE selon la norme NF EN 12004:
 - C2 : mortier-colle amélioré
 - E : temps ouvert allongé (confort de pose)
 - T : résistance au glissement (facilité de pose murale)



Couleur

Gris
Blanc



Conditionnement
Sac de 25 Kg

SikaTop® Collage M

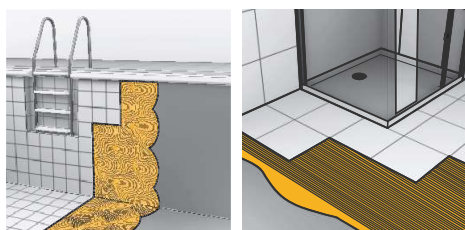
Mortier colle prédosé à très forte adhérence sur la plupart des supports et à haut pouvoir d'imperméabilisation en intérieur et extérieur.

Domaines d'applications

- Mortier de pose et de jointoiment de carrelage à haut pouvoir imperméabilisant pour façades, piscines et cuves.
- Mortier colle pour panneaux d'isolation, béton cellulaire..

Avantages

- Sécurité d'emploi : produit prédosé.
- Simplicité de préparation et d'utilisation
- Facilité de mise en oeuvre grâce à sa très bonne maniabilité et sa consistance thixotrope
- Adhérence excellente sur la plupart des supports : béton, mortier, pierre, brique...
- Imperméabilité à l'eau
- Insensibilité aux cycles gel-dégel et aux sels de déverglaçage
- Manipulation sans danger
- DPU longue, même par temps chaud.



Couleur

Gris

Blanc



Conditionnement

Kit de 26,75 Kg

Kit de 10,70 Kg

SikaLasqa®

Mortier-colle polyvalent pour le collage des revêtements céramiques sur sols et murs.

Domaines d'applications

- Mortier-colle de pose et jointoiment pour tout revêtement céramique (carrelage, faïence, grés-cérame), sur sols et murs, sur support béton ou mortier.

Avantages

- Facilité de mise en oeuvre grâce à sa très bonne maniabilité et sa consistance thixotrope.
- Durée pratique d'utilisation longue, même par temps chaud.
- Très bonne tenue aux conditions climatiques.



Couleur

Gris



Conditionnement

Sac de 25 Kg

SikaCeram® CleanGrout

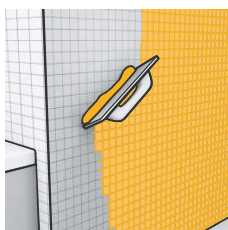
Mortier de jointoiment à base de ciment pour des joints de 1 à 8 mm de large.

Domaines d'applications

- Jointoiment entre tous types de carrelages en céramique.
- Applications à l'intérieur comme à l'extérieur.
- Jointoiment de pierres naturelles.
- Jointoiment dans des piscines.
- Jointoiment de mosaïque de verre.
- Jointoiment de sols chauffants.

Avantages

- Absorption d'eau limitée (W).
- Résistance à l'usure supérieure (Ar).
- Dureté élevée.
- Résiste aux UV.
- Résiste au gel.
- Empêche le développement de moisissures.
- Fongicide.
- Bactériostatique.



Couleur
25 Couleurs

Conditionnement
Sac de 5 Kg
Sac de 2 Kg

Sikadur® Zellige

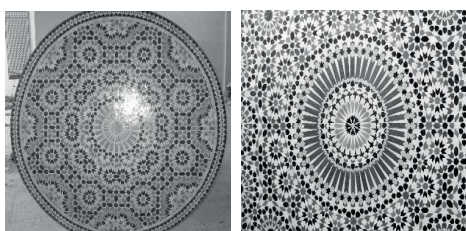
Mortier Époxydique autonivelant sans solvant pour l'assemblage des carreaux traditionnels (Zellige).

Domaines d'applications

- Fabrication des tables en carreaux traditionnels (Zelliges)
- Très forte adhérence sur les carreaux traditionnels, béton, mortier, pierres, briques, fibres-ciment, aciers et métaux, verre et la plupart des matériaux synthétiques.

Avantages

- Étanche aux liquides et à la vapeur d'eau
- Résistance élevée aux agents chimiques usuels à température ambiante
- Résistances mécaniques élevées
- Mélange et mise en place par coulage facile
- Ne contient pas de solvant.



Couleur
Gris

Conditionnement
Kit de 5 Kg

SikaDur® 54 Ceramic

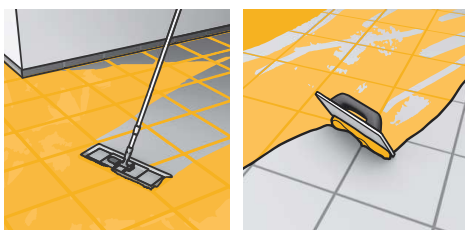
Mortier de jointoiement de carrelage anti-acide à base de résine époxydique émulsionnable à l'eau.

Domaines d'applications

- S'utilise dans les locaux où les dallages comportent des joints soumis à :
 - Une humidité permanente
 - Aux corrosions par bases et acides dilués
 - Aux lavages fréquents à l'eau sous pression
 - Au trafic d'engins de manutention.
- Particulièrement destiné aux industries du lait, de la bière, du cidre et aux laboratoires et industries alimentaires.

Avantages

- Résistances mécaniques élevées.
- Excellente adhérence sur tous carreaux
- Bonne inertie chimique vis-à-vis d'un grand nombre d'agents corrosifs à température ambiante
- Durcit rapidement permettant ainsi une mise en service rapide des locaux
- Bonne imperméabilité à l'eau
- Nettoyage des joints et élimination facile du surplus de mortier sur les carreaux, avant polymérisation, par simple lavage à l'eau froide ou tiède.



Couleur

Beige



Conditionnement

Kit de 20 Kg

Sika Carbodur® S

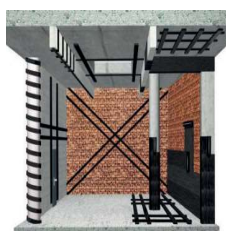
Lamelles pultrudées à base de fibres de carbone pour le renforcement de structures.

Domaines d'applications

- Augmentation de la capacité portante des poutres, des dalles.
- Dégradation des matériaux de la structure
- Corrosion, diminution ou sectionnement d'armatures internes
- Réduction de flèche et d'ouverture de fissure
- Amélioration de la résistance/tenue à la fatigue de la structure
- Création de trémies (voile, dalle, poutre:)
- Suppression de murs, poteaux
- Renforcement parasismique
- Insuffisance ou déficience des sections d'acier interne
- Défaut de positionnement des armatures dans le béton

Avantages

- Insensible à la corrosion
- Très haute performance.
- Excellente durabilité et résistance/tenue à la fatigue
- Facile à transporter (légèreté, conditionnement en rouleau)
- Longueur illimitée (rouleau de 10 à 250 mètres suivant le type de lamelle)
- Application économique (pas de matériel de levage, ni de serrage)
- Peut recevoir un revêtement (peinture, mortier)
- Croisement aisé des lamelles grâce à la faible épaisseur
- Facilité d'application, facile à préparer, finition excellente des bords de lamelles



Couleur

Noir



Conditionnement

Rouleaux de 10, 25, 50 m

SikaDur® 30

Adhésif structural pour le collage de renforts.

Domaines d'applications

- Produit de collage de renforts structuraux
- Renforcement de structures en béton, brique, bois par matériaux composites
- Procédé par plats métalliques collés



Avantages

- Facile à mélanger et à appliquer.
- Application sans primaire.
- Excellente résistance au fluage sous charge permanente.
- Excellente adhérence sur les lamelles Sika® CarboDur®, béton, maçonnerie, acier, fonte, aluminium, bois.
- Durcissement non affecté par l'humidité.
- Colle à hautes performances
- Thixotropie: aptitude à l'application sur surfaces verticales et en sous-face.
- Durcit sans retrait.
- Composants de couleurs différentes : permet le contrôle de l'homogénéité du mélange
- Hautes résistances mécaniques initiales et finales.
- Hautes résistances à l'abrasion et aux chocs.
- Imperméable aux liquides et à la vapeur d'eau.



Couleur
Gris béton

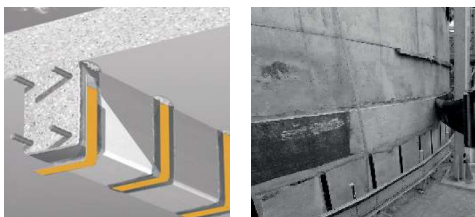
Conditionnement
Kit de 6 Kg

Sika® Wrap 230 C

Tissu de fibres de carbone unidirectionnelles, conçu pour les applications de renforcement de structures

Domaines d'applications

- Renforcement des poutres vis-à-vis de l'effort tranchant
- Augmentation de la résistance et de la ductilité des poteaux par confinement (section circulaire, carrée)
- Augmentation de la capacité portante des éléments de la structure
- Amélioration de la tenue des maçonneries vis-à-vis des efforts sismiques
- Renforcement suite à un changement de destination, modifications, rénovations, réaménagement de locaux
- Réparation de dommages (chocs, incendies, corrosion aciers internes, ;)
- Reprises des défauts des structures (problème de conception, de calcul, ;)
- Mise en conformité suite à l'évolution de la réglementation (renforcement parasismique, nouveau code de calcul).



Avantages

- Facile à appliquer sur des surfaces planes ou courbes (poteaux, cheminées, dômes, silos ;)
- Multifonctions : renforcement vis-à-vis des efforts de flexion, de cisaillement, de traction, de torsion
- Légèreté ; permet un renforcement sans alourdir la structure
- Dispose de fibres de maintien latéral pour une meilleure stabilité du tissu
- Utilisation et application optimisées



Couleur
Noir

Conditionnement
Rouleau de 50 m
d'une largeur
de 300/ 600

SikaDur® 330

Résine d'imprégnation époxydique pour tissu de renforcement.

Domaines d'applications

- Résine de collage/d'imprégnation utilisée pour les tissus «secs» de renforcement de structures de la gamme SikaWrap®
- Primaire d'imprégnation du support pour les tissus «humides» de renforcement de structures
- Colle structurale pour le collage des Lamelles Sika® CarboDur® S « engravées en surface du béton »

Avantages

- Facile à mélanger et à appliquer, à la truelle et au rouleau
- Conçue pour les méthodes d'imprégnation manuelle
- Thixotropie: aptitude à l'application sur surfaces verticales et en sous-face.
- Excellente adhérence sur de nombreux supports
- Application sans primaire préalable
- Hautes résistances mécaniques



Couleur

Gris clair

Conditionnement

Kit de 5 Kg

Sika® Anchorfix® 2

Résine de scellement chimique à hautes performances.

Domaines d'applications

Utilisable pour tout type de scellement chimique :

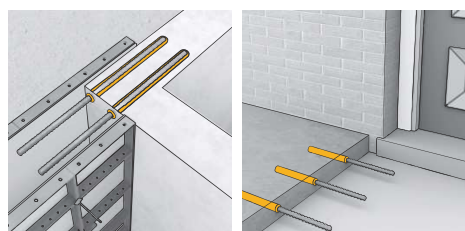
- Tiges filetées galvanisées, inoxydables
- Douilles taraudées, goujons
- Fers à béton.

Dans divers supports :

- Béton
- Maçonneries pleines
- Pierres naturelles ou artificielles.

Avantages

- Durcissement rapide
- Utilisation avec un pistolet standard
- Produit à hautes performances, polyvalent, facile à utiliser
- Thixotrope
- Sans solvant, sans styrène
- Faible odeur.



Couleur

Gris clair

Conditionnement

Cartouche standard de 300 ml
+ accessoires

Sika® Fast Fix® 133 TP M

Mortier pour lit de pose et jointoiement de pavés.

Domaines d'applications

Réalisation de lits de pose et jointoiement de pavés, pierres et dalles béton pour zones circulables ou non circulables :

- Places, parkings, rues piétonnes, etc
- Voies de circulation lourde
- Voies de circulation de tramways
- Allées de jardin, trottoirs.

Avantages

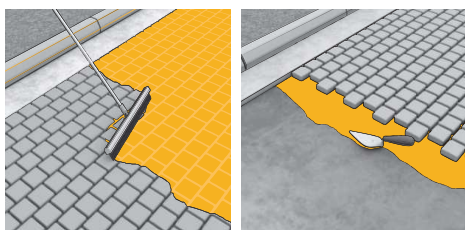
- Prise rapide sans fissuration grâce au système d'expansion contrôlé
- Excellente adhérence sur les pavés, les pierres naturelles, les matériaux à base de liant hydraulique
- Bonne tenue aux cycles gel/dégel et aux sels de déverglçage
- Excellente résistance aux chocs et à la fissuration
- Résistances mécaniques très élevées en compression et en flexion
- Bonne tenue aux hydrocarbures.



Couleur

Poudre de couleur grise

Conditionnement
Sac de 25 Kg



SikaDur® 31 Colle M

Colle époxydique thixotrope à 2 composants sans solvant.

Domaines d'applications

- Collage de tous éléments préfabriqués, même lourds
- Collage d'éléments sur des supports même lisses
- Placage, collage de panneaux en continu ou par points
- Collage et recollage de structures et matériaux cassés
- Collage de carrelage, de plaques ou pièces métalliques, de bandes d'arrêt d'eau en hipalon® ou PVC
- Collage de béton frais sur béton durci
- Renforcement de planchers, poutres en béton et balcons
- Resurfaçage, reprofilage ou ragréage
- Scellements (horizontaux, verticaux ou en plafond)
- Enclavage des fers d'assemblage et tirants
- Clavage rigide de joint étroit.

Avantages

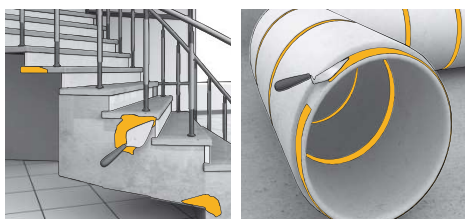
- Très forte adhérence sur la plupart des supports
- Résistances mécaniques élevées
- Imperméable aux liquides et à la vapeur d'eau
- Mélange et mise en place faciles
- Résistances élevées aux agents chimiques usuels et à température ambiante
- Applicable en sous face
- Utilisable même sur supports humides sans couche d'apprêt
- Durcit rapidement sans rester poisseux, même lorsque l'hygrométrie ambiante est élevée.



Couleur

Gris béton

Conditionnement
Kit de 1,24 Kg



SikaDur® 42 S

Mortier de réparation et sols industriels à 3 composants sans solvant, à base de résines époxydiques.

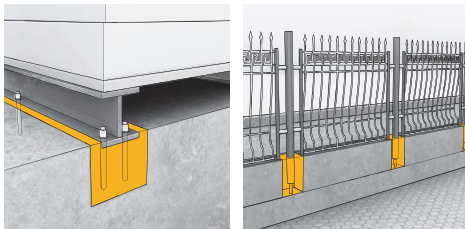
Domaines d'applications

Mortier donnant de hautes résistances mécaniques dans des délais très courts et permettant :

- La réparation d'ouvrages et de structures.
- Le ragréage et surfacage de grandes épaisseurs (chaussées, pistes d'aérodrome, ouvrages à la mer...)
- L'exécution de revêtements à haute résistance à l'abrasion et à la corrosion (sols industriels, chemins de roulement pour ponts roulants ...)
- La réalisation de scellements et ancrages devant supporter de gros efforts de traction (poteaux métalliques, pylônes ...)
- Le calage et la fixation de machines lourdes.

Avantages

- Résistances mécaniques élevées, notamment à l'abrasion et aux chocs
- Adhérence remarquable avec couche d'apprêt sur la plupart des supports
- Durcit sans retrait
- Ne contient pas de solvant
- Bonne inertie chimique vis-à-vis d'un grand nombre d'agents corrosifs à température ambiante
- Durcit rapidement sans rester poisseux, même lorsque l'hygrométrie ambiante est élevée.



Couleur
Gris

Conditionnement
Kit de 28,4 Kg

SikaGrout® 212 Scellement M

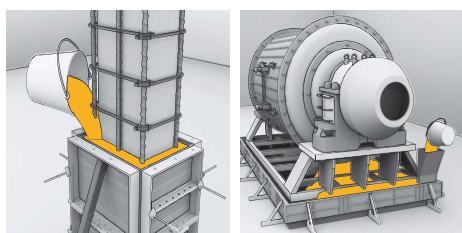
Mortier de scellement à retrait compensé à hautes performances.

Domaines d'applications

- Scellement de boulons d'ancrage ou de fers à béton
- Scellement de précision d'équipements industriels soumis à des chocs ou vibrations
- Scellement de rails de chemins de fer ou de ponts roulants
- Calages de turbines, alternateurs, compresseurs, générateurs, machines-outils
- Calages de poutres ou constructions d'appuis de sommiers de pont
- Assemblage d'éléments préfabriqués métalliques, en béton armé ou béton précontraint.

Avantages

- Protège les pièces métalliques de la corrosion par son pH basique
- Retrait compensé
- Résistances mécaniques très élevées, en compression et en flexion même à court terme
- Excellente adhérence sur le béton le mortier et l'acier
- Peut être pompé, injecté vibré ou compacté
- Résiste à l'eau et à l'huile
- Permet une remise en service rapide
- Peut être mélangé à des charges pour réaliser des calages et des scellements de forte épaisseur.



Couleur
Gris

Conditionnement
Sac de 25 Kg

SikaGrout 217® Calage M

Mortier de calage à retrait compensé, à hautes performances.

Domaines d'applications

- Calage de turbines, alternateurs, compresseurs, générateurs, machines-outils
- Calage de poutres ou constructions d'appuis de sommiers de pont
- Assemblage d'éléments préfabriqués métalliques, en béton armé ou béton précontraint
- Scellement de précision d'équipement industriels soumis à des chocs ou vibrations
- Scelllements de rails de chemin de fer ou de ponts roulants
- Scelllements d'aciers en plancher uniquement.

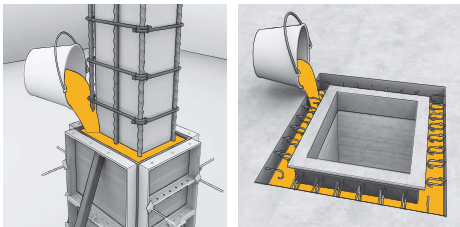
Avantages

- Protège les pièces métalliques de la corrosion par son pH basique
- Retrait compensé
- Présente des résistances mécaniques très élevées, en compression et en flexion même à court terme
- Excellente adhérence sur le béton, le mortier et l'acier
- Résiste à l'eau et l'huile.



Couleur
Gris

Conditionnement
Sac papier
de 25 Kg



Sikalatex® M

Résine à mélanger à l'eau de gâchage des mortiers.

Domaines d'applications

- Enduits et chapes
- Jointements
- Ragréages et réparations
- Travaux de finition de couverture
- Collage et durcissement des plâtres
- Reprises de bétonnage.

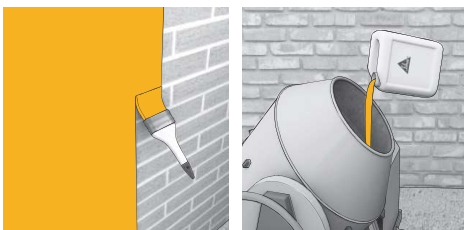
Avantages

- Améliore fortement l'adhérence du mortier sur tout support, même lisse
- Rend le mortier plastique et facile à mettre en oeuvre
- Augmente les résistances à la traction
- Limite le risque de fissuration
- Améliore l'imperméabilisation
- Améliore la dureté de surface
- En conserve ses qualités même en milieu humide ou immersion
- Compatible avec tous les ciments la chaux et le plâtre
- Réduit l'usure et le poussierage.



Couleur
Blanc

Conditionnement
Fût de 210 L
Bidon de 25 L
Jerrycan de 5 et 2 L



Sika® Prolatex 40 GC

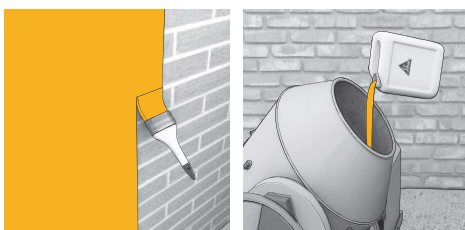
Additif à hautes performances pour mortier.

Domaines d'applications

- Enduits et chapes
- Jointements
- Ragréages et réparations
- Reprises de bétonnage.

Avantages

- Améliore fortement l'adhérence du mortier sur tout support, même lisse
- Rend le mortier plastique et facile à mettre en oeuvre
- Augmente les résistances à la traction
- Limite le risque de fissuration
- Améliore l'imperméabilisation
- Améliore la dureté de surface
- En conserve ses qualités même en milieu humide ou immersion
- Compatible avec tous les ciments



Couleur

Blanc

Conditionnement

Cubi 1000 L
Fût de 210 L

Sika Monotop®-312 M

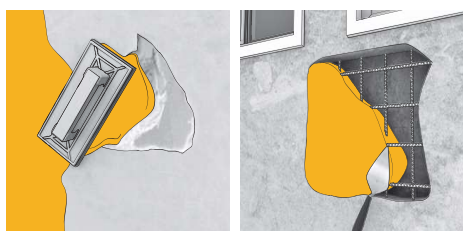
Mortier de réparation prêt à gâcher, fibré et à prise rapide

Domaines d'applications

- Réparation d'épaufrures des bétons sur de grandes longueurs (nez de balcons, bandeaux, poutres,) nécessitant l'emploi d'un mortier à prise rapide.

Avantages

- S'applique sur 3 à 60 mm d'épaisseur en une seule passe
- Adhère parfaitement sur la plupart des supports (bétons, mortiers, pierres, briques)
- Contient des fibres qui augmentent la cohésion du mortier et qui diminuent les risques de fissuration par retrait
- Présente une prise rapide, même à basse température
- Donne un aspect fini «prêt à peindre» après 24h à 20°C.



Couleur

Gris

Conditionnement

Sac de 25 Kg

Sika® Monotop® 411 M

Mortier de réparation à prise rapide pour travaux en environnement agressif.

Domaines d'applications

Réparations en milieux agressifs qui nécessitent l'utilisation d'un mortier à prise rapide dans les cas suivants :

- Bâtiments et ouvrages en environnement marin (bords de mer, zones de marnage, ...)
- Ouvrages dans les domaines fluviaux (quais, jetées, piles de ponts, écluses, canaux, ...)
- Ouvrages d'assainissement (station d'épuration et de traitement d'eau, ovoïdes...)
- Bâtiments et ouvrages en milieu industriel ou agricole.

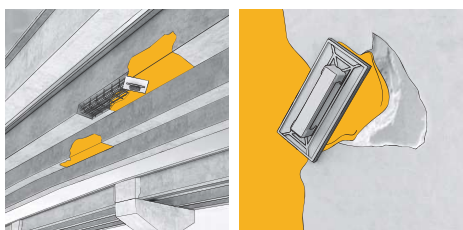
Avantages

- Durcissement rapide
- Excellente tenue à l'eau de mer et aux cycles gel-dégel
- Résiste au délavage après 3 heures à 20°C.
- Forte compacité
- Contient des fibres qui augmentent la cohésion du mortier et diminuent les risques de fissuration due au retrait
- Adhère parfaitement sur la plupart des supports (béton, mortier, pierre, brique)
- S'applique de 3 à 60 mm d'épaisseur.



Couleur
Gris

Conditionnement
Sac de 25 Kg



Sika Monotop®-210 RM

Mortier de réparation fin, clair, fibré et rapide.

Domaines d'applications

- Réparation des bétons de bâtiment, de génie civil, d'ouvrage d'art.
- Réparation en faible et forte épaisseur, en intérieur et extérieur.
- Produit également adapté aux travaux à basse température.
- Joints de prédalles.

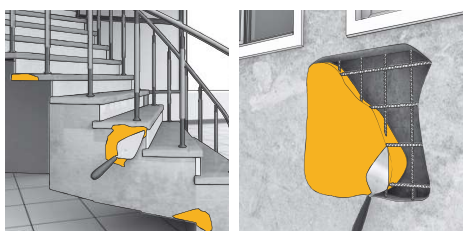
Avantages

- Facilité d'application en sol, en mur, en plafond, grâce à sa consistance pâteuse.
- Adhère parfaitement sur la plupart des supports (béton, mortier, pierre, brique)
- Prise et durcissement rapides
- Finition immédiate et esthétique



Couleur
Gris

Conditionnement
Sac de 25 Kg



Sika Monotop® 110 NM

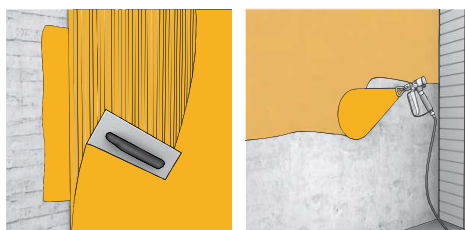
Mortier de ragréage garnissant à fine granulométrie, prêt à gâcher pour des épaisseurs de 1 à 5 mm par passe.

Domaines d'applications

- Ragréage mural intérieur ou extérieur des bétons traditionnels ou bétons pleins d'argile expansée, pour une épaisseur variant de 1 à 15 mm (5 mm par passe maximum).

Avantages

- Prêt à gâcher pour des épaisseurs de 1 à 5 mm par passe.
- Conforme à la norme EN 1504-3 comme produit de réparation classe R1.



Couleur
Gris

Conditionnement
Sac de 25 Kg

Sika® Ragréage M

Mortier de ragréage garnissant à fine granulométrie.

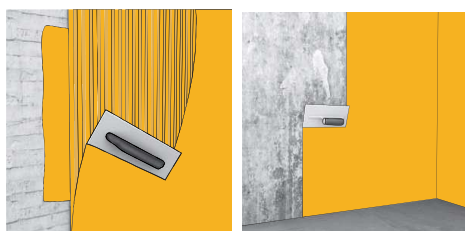
Domaines d'applications

Murs intérieurs et extérieurs :

- Bouche-porage avant peinture.
- Surfaçage général de faible épaisseur avant application de peinture.

Avantages

- Simplicité de réparation et d'utilisation
- Facilité de mise en oeuvre grâce à sa très bonne maniabilité et sa consistance thixotrope
- Adhère parfaitement sur la plupart des matériaux, bétons, briques et pierres
- Présente un aspect fini «prêt à peindre».



Couleur
Gris
Blanc

Conditionnement
Sac de 25 Kg

Sika ViscoCim 105

Pâte de ragréage nouvelle génération
Épaisseur 0,3 à 5 mm

Domaines d'applications

- Ragréage, débullage, lissage des parois en béton pour éliminer les défauts d'aspect et de planimétrie.
- Applicable à l'intérieur et à l'extérieur.

Avantages

- Haut rendement : 30 % de surface couverte en plus par rapport aux pâtes de ragréage traditionnelles.
- Rapidité d'application
- Excellent aspect de finition pour mise en peinture ou pose d'un revêtement de finition.
- Compatible avec les RPE, peintures, enduits, tissus muraux, papiers peints.

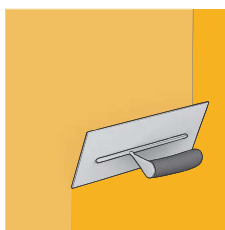


Couleur

Pâte gris clair

Conditionnement

Seau plastique de 25 kg



SikaTop® Armatec 108 M

Revêtement anticorrosion pré-dosé pour la protection des armatures du béton.

Domaines d'applications

Protection des armatures de béton armé avant réparation, mais plus spécialement dans les cas suivants :

- Recouvrement insuffisant des armatures
- Béton armé en zone agressive
- Ouvrages difficilement accessibles ou d'entretien difficile
- Protection des aciers sablés en attente de bétonnage.

Avantages

- Contient des adjuvants inhibiteurs de corrosion
- Compacité élevée permettant d'assurer une protection contre l'eau, les chlorures et le gaz carbonique.
- Excellente adhérence sur acier, béton et mortier
- Facilité et rapidité d'emploi

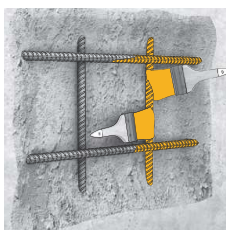


Couleur

Vert

Conditionnement

Kit de 5 Kg



SikaTop® 121 Surfaçage M

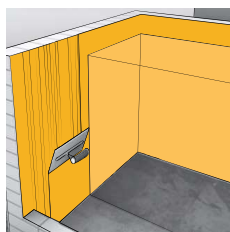
Mortier hydraulique prédosé à hautes performances pour imperméabilisation, surfaçage, réparation et collage.

Domaines d'applications

- Préparation de fonds
- Réparation de faible épaisseur
- En mortier d'imperméabilisation
- En produit de collage.

Avantages

- Simplicité de réparation et d'utilisation : produit prédosé
- Facilité de mise en oeuvre grâce à sa très bonne maniabilité et sa consistance thixotrope
- Montée en résistance rapide et fortes résistances mécaniques finales
- Adhérence excellente sur la plupart des supports
- Imperméabilité à l'eau
- Insensibilité aux cycles gel-dégel et aux sels de déverglaçage
- Présente un aspect fini prêt à peindre
- Compatible avec les eaux destinées à la consommation humaine.



Couleur

Gris

Blanc

Conditionnement

Kit de 26,75 Kg

SikaTop® 122 Réparation M

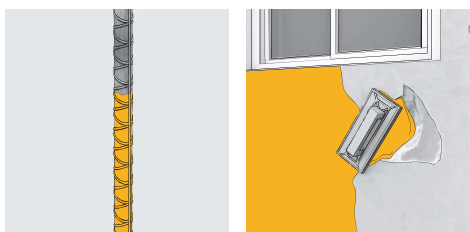
Mortier hydraulique prédosé renforcé de fibres synthétiques pour réparation des bétons.

Domaines d'applications

- Réparation d'épaufrures sur poteaux, voiles, balustres, acrotères, poutres de rives
- Réfection de lèvres de joints, de nez de marches, d'angles de poutres
- Ragréage d'enduits de façades, de sous-faces de tabliers de ponts
- Rejointoiement de maçonnerie
- Réparation des bétons et protection des armatures des ouvrages exposés à l'ambiance marine ou aux sels de déverglaçage.

Avantages

- Sécurité d'emploi : produit pré dosé
- Simplicité de préparation et de mise en oeuvre
- Montée en résistance rapide et fortes résistances mécaniques finales
- Cohésion et limitation des effets du retrait améliorées par la présence des fibres synthétiques
- Adhérence excellente sur la plupart des supports
- Imperméabilité à l'eau
- Insensibilité aux cycle gel-dégel et aux sels de déverglaçage
- Grand pouvoir de protection des aciers
- Manipulation sans danger
- Grand pouvoir de protection des aciers
- Manipulation sans danger.



Couleur

Gris

Blanc

Conditionnement

Kit de 35 Kg

SikaDur® 43 Mortier NF

Mortier de réparation et sols industriels à 3 composants sans solvant, à base de résines époxydiques.

Domaines d'applications

Mortier donnant de hautes résistances mécaniques dans des délais très courts et permettant :

- La réparation d'ouvrages et de structures.
- Le ragréage et surfaçage de grandes épaisseurs (chaussées, pistes d'aéroport, ouvrages à la mer...)
- L'exécution de revêtements à haute résistance à l'abrasion et à la corrosion (sols industriels, chemins de roulement pour ponts roulants ...)
- La réalisation de scellements et ancrages devant supporter de gros efforts de traction (poteaux métalliques, pylônes ...)
- Le calage et la fixation de machines lourdes.

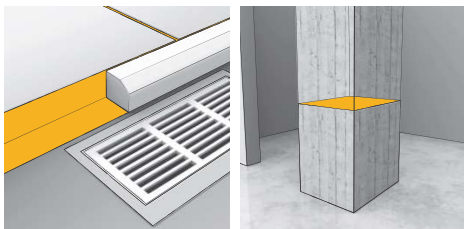
Avantages

- Résistances mécaniques élevées, notamment à l'abrasion et aux chocs
- Adhérence remarquable avec couche d'apprêt sur la plupart des supports
- Durcit sans retrait
- Ne contient pas de solvant
- Bonne inertie chimique vis-à-vis d'un grand nombre d'agents corrosifs à température ambiante
- Durcit rapidement sans rester poisseux, même lorsque l'hygrométrie ambiante est élevée.



Couleur
Gris

Conditionnement
Kit de 28,4 Kg



Sika® Mortier Rapide

Mortier hydraulique prêt à gâcher à prise très rapide.

Domaines d'applications

- Obturation de venues d'eau
- Enduit sous eau courante
- Pré-étanchement des parois ruisselantes sous pression
- Petits scellements rapides : gonds de volets, garde-corps.

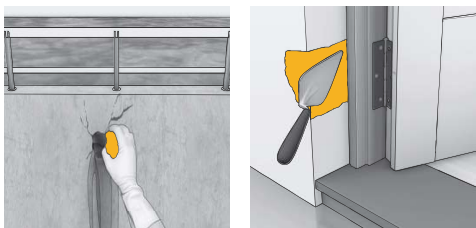
Avantages

- Prise ultra-rapide
- Montée en résistance très rapide
- Fortes résistances mécaniques finales
- Faible retrait
- Excellente adhérence au support
- Exempt de chlorures (protection contre la corrosion des aciers)
- Réactivité ajustable selon les besoins par utilisation d'eau froide ou chaude.



Couleur
Gris

Conditionnement
Seau de 10 L
Seau de 5 L



Conservado®

Hydrofuge de façade incolore prêt à l'emploi en phase aqueuse.

Domaines d'applications

- Hydrofugation de façades
- Protection des matériaux de construction contre les eaux de ruissellement
- Application sur supports béton, maçonnerie, pierre, brique fibres-ciment,...

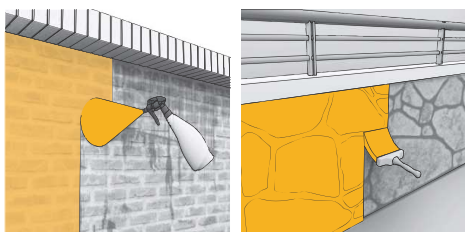
Avantages

- Produit sans odeur
- Amélioration de la résistance des façades à la pénétration des eaux de ruissellement
- Traitement invisible qui ne modifie pas l'aspect du support
- Amélioration de la résistance aux salissures et diminution de l'accrochage des mousses, lichens...
- Perméabilité à l'air assurée : le support respire
- Ne modifie pas la porosité des supports.



Couleur
Vert

Conditionnement
Fût de 210 L
Bidon de 25 L
Bidon de 5 L



Protexim Bio

Agent de protection des ouvrages en béton.

Domaines d'applications

- Il est particulièrement bien adapté pour les :
- dallages en béton (lisse, imprimé ou désactivé)
 - murs en béton brut de décoffrage.

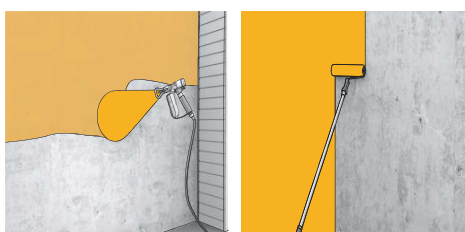
Avantages

- S'utilise directement sur les ouvrages en béton ou chaux durci
- Application pour un fini brillant ou pour un fini mat et antidérapant.
- Amélioration de la résistance à l'eau.
- Pouvoir liant très élevé.



Couleur
Blanc laiteux

Conditionnement
Cubi 1000 L
Fût de 220 L
Bidon de 22 L



Décorsec® M

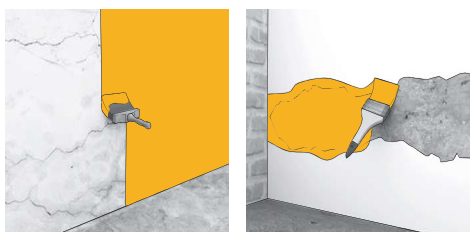
Traitement intérieurs des murs humides.

Domaines d'applications

- Application sur la face intérieure des murs chaque fois que l'humidité en provenance du support cause des dégâts inesthétiques ou malsains
- Possibilité d'être appliqué sur des supports présentant des reliefs.

Avantages

- De faible viscosité, pénétration facile dans le support
- Une fois polymérisé, formation d'une barrière étanche à l'eau qui se trouve dans le mur
- Une fois traités, les supports peuvent être à nouveau peints ou revêtus de papier peints et de tissu.



Couleur
Ambré

Conditionnement
Kit de 0,84 Kg

SikaLastic® Façade

Revêtement souple de protection contre les intempéries pour toitures en pente et façades.

Domaines d'applications

- Protection des façades contre les infiltrations d'eaux de ruissellement
- Protection des couvertures en fibrespacement, PVC et polyester
- Pontage de joints et fissures
- Réparation de tuiles, de gouttières en zinc ou PVC
- Traitement des solins de cheminées.

Avantages

- Élasticité
- Protection contre les infiltrations d'eau
- Adhérence sur de nombreux supports même légèrement humides
- Tenue aux intempéries, aux vieillissement, à l'action prolongée du gel et des U.V
- Mise en oeuvre simple même en atmosphère agressive urbaine, industrielle ou marine.



Couleur
Gris

Conditionnement
Seau de 5kg
Seau de 20kg

Sika® Ferrogard® 903

Imprégnation inhibitrice de corrosion pour béton armé.

Domaines d'applications

- Traitement préventif des structures en béton armé contre les risques de dégradation par corrosion électrochimique, en particulier en cas d'attaque par les chlorures ou le gaz carbonique
- Particulièrement approprié pour prolonger la durée de vie des ouvrages en bétons architectonique
- Lors de la maintenance des ouvrages en béton armé, afin de protéger les aciers menacés par la corrosion dans les zones qui ne présentent pas de dégradations visibles.

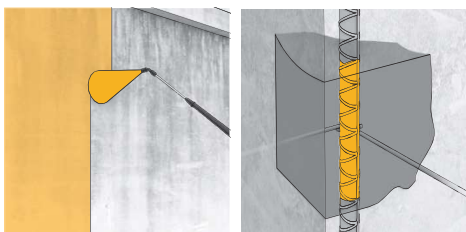
Avantages

- Migre dans le béton et se fixe à la surface des aciers
- Retarde l'apparition des phénomènes de corrosion des armatures
- Prolonge la durée de vie des ouvrages en béton armé
- Ne tache pas le béton
- N'altère pas les caractéristiques du béton
- Application facile et économique
- Ne contient pas de solvant organique
- Peut être utilisé là où d'autres mesures de réfection et de protection ne sont pas possible.



Couleur
Incolore

Conditionnement
Bidon de 5 Kg
Bidon de 20 Kg



SikaLastic® Mur

Revêtement souple de protection contre les intempéries.

Domaines d'applications

- Protection des murs pignons contre les infiltrations d'eaux de ruissellement.
- Protection des couvertures en fibres ciment.
- Pontage de joints et fissures.
- Rénovation et réparation de tuiles.
- Traitement des toitures en pente et non circulables.

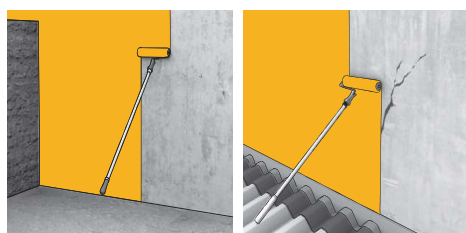
Avantages

- Revêtement acrylique prêt à l'emploi, de consistance crémeuse
- Protection des supports contre les intempéries
- Un produit étanche, résistant, élastique et économique
- Application facile et excellente adhérence
- Monocomposant et résistant sèche rapidement.



Couleur
Rouge - Blanc
Gris.

Conditionnement
Seau de 5 Kg.
Seau de 20 Kg.



Gamme colle à carreaux



SikaCeram

Mortier-Colle pour tous les revêtements
Intérieur & Extérieur.



LA VASTE GAMME DE PRODUITS SIKA propose des solutions d'étanchéité et de collage élastiques de haut niveau visant à répondre aux exigences de toutes les opérations sur les chantiers, comme des mastics de jointolement pour façades, des mastics résistants pour sols et joints spéciaux, ou encore des solutions de collage polyvalentes pour les finitions intérieures ou la pose de parquet. La demande croissante à laquelle ce marché fait face est alimentée par une concentration sur les enveloppes de bâtiment économes en énergie, sur la variété de matériaux utilisés en construction, la multiplication des projets d'immeubles et sur l'importance donnée aux questions de santé, de sécurité et d'environnement.

SOLUTIONS SIKA POUR LES JOINTS, COLLAGE SOUPLE ET MOUSSES

FOND DE JOINTS / PRIMAIRES	
Fond de Joint Sika®.....	52
Sika® Primer 3N.....	52
JONITS DE FACADE	
SikaHyflex® 220 Windows.....	53
SikaHyflkex® 250 Façade	53
JOINTS DE SOL / JOINTS SPECIAUX	
Sikaflex® Pro 3.....	54
Sikaflex® Pro 3 SL.....	54
MASTIC COLLE	
SikaFlex® Pro 11 FC.....	55
SikaFlex® Crystal Clear.....	55
JOINTS DES SANITAIRES	
SikaSeal®-108 Sanitaire.....	56
Sikasil® Pool.....	56
COLLAGE D'ELEMENTS DU SECOND ŒUVRE	
Sikaflex®-111 Stick & Seal.....	57
SikaBond®-115 Strong Fix.....	57
ISOLATION	
SikaBoom®.....	58
JOINTS & MOUSSE COUPE FEU	
Sika Boom® - 400 Fire.....	58
Sikacryl®-620 Fire.....	59
Sikasil®-670 Fire.....	59
JOINTS & RACCORDS	
Sika Multiseal®.....	60
JOINTS DE FINITIONS	
SikaCryl® S.....	60
JOINTS BITUMINEUX	
Accoplast® BSP.....	61

Fonds de Joints Sika®

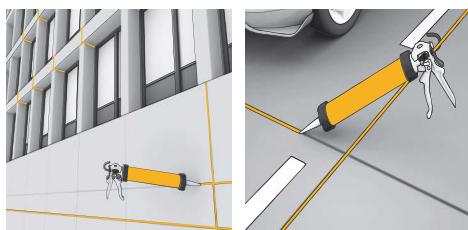
Dispositif spécifique pour l'application des mastics.

Domaines d'applications

- Délimiter la profondeur d'un joint à lèvres parallèles devant être garni d'un mastic applicable à froid
- Les Fonds de Joints Sika® conviennent notamment pour les mastics de la gamme Sika® : polyuréthane, silicone, acrylique et butyle.

Avantages

- Une très bonne résistance à l'action des solvants et des produits chimiques
- Utilisés dans les primaires et mastics de la gamme Sika®
- Une très faible absorption d'eau
- Une facilité d'application
- Une totale désolidarisation avec les mastics de la gamme Sika®.



Couleur
Gris

Conditionnement
en diamètre
Ø 10 X 50 ML
Ø 16 X 200 ML
Ø 24 X 100 ML
Ø 40 X 120 ML
Ø 50 X 90 ML

Sika® Primer-3 N

Primaire d'adhérence mono-composant pour mastics SIKAFLEX et colles SIKABOND polyuréthannes et AT hybrides.

Domaines d'applications

- Primaire spécifique des mastics SIKAFLEX et des colles SIKABOND sur supports minéraux poreux, métaux et en particulier,
- Pour les joints de SIKAFLEX sur béton à immerger ou aux contacts fréquents avec un liquide.
- S'utilise également en piscine avec le mastic SIKASIL POOL.

Avantages

- Application facile au pinceau.
- Bon pouvoir mouillant.
- Emissions dans l'air intérieur



Couleur
Transparent.

Conditionnement
Carton de 6 boîtes de 250 ml.
Carton de 4 boîtes de 1 litre

SikaHyflex®-220 Window

Mastic professionnel mono composant pour le calfeutrement au périmètre de fenêtre et porte et l'installation de SikaMembran® Window.

Domaines d'applications

- Joint de calfeutrement de périmètre entre fenêtres, portes et les éléments de construction et pour l'installation de SikaMembran® Window.

Avantages

- Application et lissage faciles,
- Sans silicone et recouvrable par des peintures,
- Excellente adhérence sur PVC,
- Bonne résistance aux intempéries et au vieillissement,
- Capacité de mouvement de 25% (ISO 9047),
- Bonne adhérence sur supports poreux et non poreux tels que le PVC
- Sans odeur et sans solvant (selon les réglementations Européennes),



Couleur

Gris béton, Blanc, Marron, Noir.



Conditionnement

Carton de 12 cartouches de 290 ml,
Carton de 12 recharges de 400 ml,
Carton de 20 recharges de 600 ml.



SikaHyflex®-250 Façade

Mastic d'étanchéité professionnel haute performance mono composant et recouvrable par une peinture pour façades en béton, maçonnerie et systèmes d'isolation thermique par l'extérieur.

Domaines d'applications

- Mastic mono composant d'étanchéité, élastique à bas module pour joint, polymérisant sous l'action de l'humidité de l'air.
- Joints de dilatation et de calfeutrement en Façades de bâtiments commerciaux.

Avantages

- Bonne résistance aux intempéries et au vieillissement
- Capacité de mouvement de +25% (ISO 9047)
- Polymérisation sans bulle
- Faible contrainte pour le support
- Excellente adhérence sur de nombreux supports
- Sans solvants et sans odeur
- Très faibles émissions.
- Application et lissage faciles



Couleur

Gris béton - Blanc Beige - Noir.



Conditionnement

12 cartouches de 300 ml
12 recharges de 300 ml
20 recharges 600 ml (sur commande)



SikaFlex® Pro-3

Mastic monocomposant haute performance pour joint de sol.

Domaines d'applications

Étanchéité de joints dans le bâtiment et les travaux publics, en particulier :

En cas d'exposition aux agents chimiques comme en :

- Aires de transbordement
- Aires de stockage de futs
- Bacs de rétention.

En cas de contact avec les eaux usées en :

- Bassins d'épuration et d'aération
- Canalisations et conduites.

Pour joints de sols en :

- Garages souterrains et parkings
- Locaux de stockage et de fabrication.

Avantages

- Capacité de mouvement de 25%
- Polymérisation sans bulle
- Application très facile
- Bonne résistance mécanique et chimique
- Excellente adhérence sur la plupart des supports de construction.

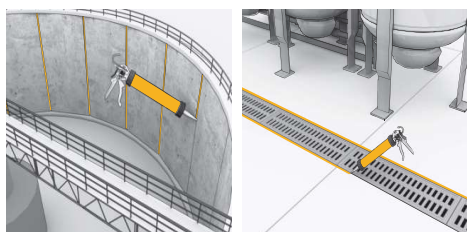


Couleur

Gris béton

Conditionnement

Carton de 12 cartouches de 300 ml



Sikaflex® PRO-3 SL

Mastic de jointoiment autonivelant à haute performance pour joints de sol et applications dans le génie civil.

Domaines d'applications

- Pour des applications horizontales, convenant pour les joints de dilatation et de raccordement au sol,
- Zones piétonnières et soumises au trafic
- Magasins et zones de production
- Applications dans l'industrie alimentaire
- Carrelages céramiques dans les bâtiments publics
- Pour des joints de sol dans les tunnels.

Avantages

- Taux de travail assuré ~ 35% (ASTM C 719)
- Très haute résistance mécanique et chimique
- Polymérisation sans formation de bulles
- Autonivelant
- Bonne adhérence sur la plupart des matériaux de construction.
- Sans solvant.
- Très faibles émissions de COV.

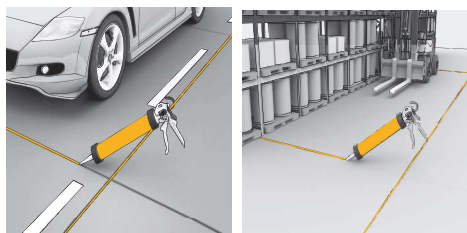


Couleur

Gris béton

Conditionnement

Carton de 20 poches x 600 ml



SikaFlex® PRO-11 FC

Mastic colle polyuréthane multi-usages pour joints, collage et calfeutrement.

Domaines d'applications

- Collages d'éléments du second oeuvre.
- Joints :
 - Joints de préfabrication légère et de menuiserie (alu et bois)
 - Joints de sol dans les zones où le trafic peut être intense mais sans sollicitations mécaniques ni poinçonnement
- Calfeutrement autour de gaines d'aération
- Isolation acoustique des tuyauteries entre béton et fourreaux
- Calfeutrement entre cloisons, calfeutrement de fissures.

Avantages

- A haute adhérence.
- A élasticité permanente
- Ne coulant pas
- Non corrosif
- Possédant une excellente tenue au vieillissement et aux intempéries.

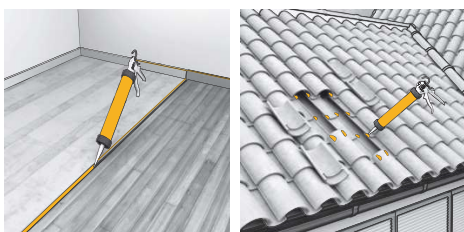


Couleur

Gris - Blanc
Noir



Conditionnement
Cartouche de 300 ml
Poche de 300 ml



Sikaflex® Crystal Clear

Mastic colle multi-usages totalement transparent.

Domaines d'applications

- Colle multi-usages adaptée pour la plupart des supports tels que : métal, verre, béton, plâtre, plaque de plâtre, bois, email peint, polyester, matières plastiques, etc.
- Mastic pour joints de calfeutrement verticaux et horizontaux à l'intérieur entre cloisons en construction métallique et en construction bois, etc.

Avantages

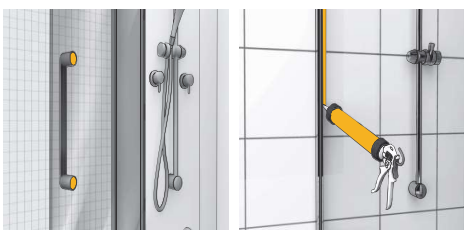
- Excellente adhérence sur de nombreux supports usuels utilisés en construction,
- Sans odeur,
- 100% transparent,
- Teneurs réduites en composés organiques volatils, conformément à la réglementation en vigueur
- Application et lissage faciles,
- Faible retrait pendant la polymérisation,
- Peut être appliqué sur béton humide.



Couleur

Transparent

Conditionnement
Carton de 12 cartouches
de 300 g (290 ml),



SikaSeal® 108 Sanitaire

Mastic silicone fongicide.

Domaines d'applications

- Le SikaSeal® 108 Sanitaire est un mastic spécialement conçu pour réaliser les joints de raccord entre les carrelages et les appareils sanitaires vitrifiés ou émaillés : lavabos, baignoires, bacs à douche, éviers, etc..

Avantages

- Mastic thixotrope : il peut être utilisé pour réaliser des joints verticaux et horizontaux
- Polymérise sous l'action de l'humidité de l'air
- Contient un agent fongicide lui permettant de résister à la plupart des champignons
- S'applique sans primaire sur le verre non traité, l'émail, la faïence, les matériaux vitrifiés, émaillés et synthétiques.



Couleur

Translucide,

Blanc

Conditionnement

Carton de 12

Cartouches de 300 ml

Carton de 12

Cartouches de 300 ml

SikaSil® Pool

Mastic silicone neutre pour joints de piscine et joints de zones humides en permanence.

Domaines d'applications

Sikasil® Pool est recommandé pour :

Joint piscine

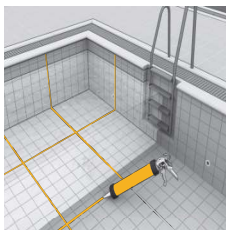
- Fond de bassin et autour du bassin
- En immersion permanente.

Joints de zones humides en permanence

- Douche en locaux collectifs
- Plages de piscine.

Avantages

- Très bonne résistance à l'eau
- Bonne résistance au chlore (habituellement utilisé pour désinfecter les piscines)
- Excellente résistance au développement des micro organismes
- Très bonne tenue aux UV et au vieillissement naturel
- Haute résistance à la déchirure.
- Non corrosif
- Grande élasticité et flexibilité.



Couleur

Blanc,

Translucide

Conditionnement

Cartouche de 300 ml

Sikaflex®-111 Stick & Seal

Adhésif et mastic souple

Nouveau

Domaines d'applications

- Collage intérieur et extérieur de pierres, briques, seuils de fenêtres et de portes, revêtements en bois et paysagers
- Mastic pour joints pour l'intérieur et l'extérieur verticaux et horizontaux
- Bonne adhérence sur béton, mortier, cailloux, ciment fibré, céramique, bois et métaux.

Avantages

- Large plage d'adhésion
- forte et élastique liaison
- Bonne résistance mécanique
- Bonne résistance aux intempéries



Couleur

Blanc



Conditionnement

Cartouche de 300 ml,
12 cartouches par carton



SikaBond®-115 Strong Fix

Adhésif de grippage intérieur

Nouveau

Domaines d'applications

- Pour l'intérieur sur le mur et le plafond
- Pour usage extérieur sur les murs
- Collage de carreaux de plafond en bois, terre cuite et polystyrène, aluminium, PVC
- Adhère bien à divers matériaux poreux tels que le béton, le mortier, le ciment fibré, le bois et les substrats peints de pièces décoratives

Avantages

- Facile à appliquer
- Facile à nettoyer
- Accumulation rapide de la résistance
- Haute résistance finale
- Bonne adhérence sur de nombreux substrats



Couleur

Blanc, noir, gris



Conditionnement

Cartouche de 300 ml,
12 cartouches par carton



Sika Boom®

Mousse polyuréthane expansive, usage tous sens.

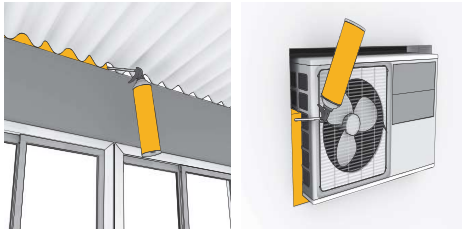
Domaines d'applications

Le SIKA BOOM permet de remplir et de calfeutrer les vides par injection pour :

- Montage et isolation de châssis de portes et fenêtres
- Insonorisation, atténuation de vibrations : portes de garages, tôles, machines
- Complément d'isolation pour éviter les ponts thermiques
- Remplissage et doublage en parois, murs, cloisons, passages de tuyauteries et canalisations.

Avantages

- Excellente adhérence sur la plupart des supports
- Isolant thermique et acoustique
- Insensible aux variations d'humidité après durcissement
- S'extrude "tête en haut" et "tête en bas" après agitation énergique
- Gaz propulseur sans CFC.



Couleur

Beige



Conditionnement

Carton de 12 aérosols de 750 ml

Sika Boom® 400 Fire

Mousse polyuréthane expansive résistante au feu.

Domaines d'applications

- Sika Boom®-400 Fire est conçue pour le calfeutrement de joints dans des murs qui doivent résister au feu, ainsi qu'autour des fenêtres et des portes coupe-feu. Grâce à sa résistance au feu de plus de 300 minutes.

Avantages

- Monocomposant
- Résistant aux températures de -40°C et +90°C.
- Aérosol combo pour l'application au pistolet ou directement de la buse d'extrusion.



Couleur

Rose



Conditionnement

Aérosol de 750 ml avec valve, 12 aérosols par carton

Sikacryl®-620 Fire

Mastic monocomposant coupe-feu pour joints et passages de tuyaux.

Domaines d'applications

- Mastic coupe-feu de jointoiment monocomposant, en phase aqueuse, intumescent pour les joints de raccordement et le scellement des passages de tuyaux sur des supports poreux et non poreux.

Avantages

- Résistance au feu jusqu'à 5 heures selon la norme EN 1366-4
- Résistance au feu jusqu'à 2 heures selon la norme EN 1366-3
- Bonne mise en oeuvre
- Bonne adhérence sur les supports les plus courants
- En phase aqueuse
- Peut être peint



Couleur

Blanc
Gris

Conditionnement

Carton de 12
Cartouches de 300 ml

Sikasil®-670 Fire

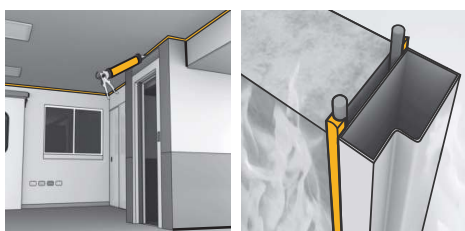
Mastic classé au feu pour joints.

Domaines d'applications

- Joints de dilatation et de calfeutrement sur supports poreux et non poreux.

Avantages

- Résistance au feu selon EN 1366-4 jusqu'à 4 heures selon la largeur des joints et la nature des supports,
- Bonne résistance au vieillissement,,
- Capacité de mouvement de 25% (ISO 9047),
- Application et lissage faciles,
- Excellente adhérence sur de nombreux supports,
- Polymérisation neutre.



Couleur

Gris
Blanc

Conditionnement

Carton de 12 cartouches
de 300 ml

Sika Multiseal®

Bande d'étanchéité autocollante résistant à la déchirure.

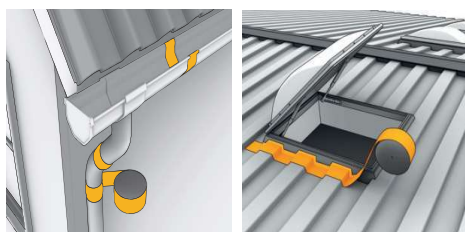
Domaines d'applications

Traite de façon rapide et durable des fissures, joints et raccords :

- En terrasse : étanchéité des bandes de solins, des acrotères, traitement des fissures et joints défectueux
- En toiture : étanchéité des émergences et des raccords de maçonnerie (souches de cheminées, protection en rives et en faitage, jouées de lucarnes, noues,...)
- Réparation de plaques de fibres-ciment, de tuiles, de verrières, de chéneaux
- En façade : complément d'étanchéité sous bardage, autour de descentes d'eau.

Avantages

- Application rapide et aisée
- Excellente adhérence sur de nombreux supports
- Étanche et résistant à l'eau
- Bonne résistance aux U.V.
- Excellente résistance à la déchirure
- Reste souple et flexible par temps froid
- Se superpose facilement
- Peut être peint.



Couleur

Gris 
Terre cuite 

Conditionnement

Largeur de :
- 150 mm
- 100 mm
- 75 mm

SikaCryl® S

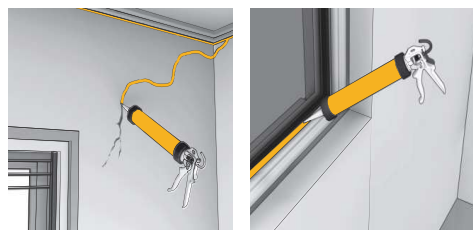
Mastic acrylique pour application en intérieur et extérieur, joints d'étanchéité, calfeutrement, fissures et joints de finitions.

Domaines d'applications



- Joints de raccordements entre éléments en : béton, mortier, béton cellulaire, plâtre, fibre ciment, brique, plaque de plâtre, aluminium anodisé ou laqué, PVC rigide et bois
- Joints de calfeutrement autour des portes, des fenêtres, des traversées de tuyaux PVC, de cloisons sèches et plafonds et de menuiseries
- Le SikaCryl® S s'utilise aussi pour le calfeutrement de fissures et joints non immergés.

Avantages

- S'applique et se lisse facilement.
- Faible odeur.
- Bonne résistance aux U.V.
- Bonne résistance aux vieillissements.
- S'applique et se lisse facilement.
- Capacité de mouvement de 12,5 %.
- Ne contient pas de solvant, d'isocyanate et de silicone
- Ne flue pas
- Peut être peint.



Couleur

Gris 
Blanc 

Conditionnement

Carton de 12
Cartouches de 300 ml

Accoplast BSP®

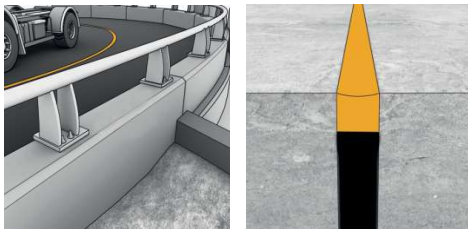
Mastic à chaud pour garnissage de joints de dalles en béton
Conforme à la norme SS. S 200E

Domaines d'applications

- Garnissage de joints horizontaux de dalles en béton de ciment ou mixtes (béton/enrobé)
- Pontage de fissures d'enrobé bitumineux ou de béton, routes, autoroutes et ouvrages d'art.
- Joint de canaux : pour cette application particulière, il est recommandé d'utiliser le primaire B comme primaire d'adhérence.

Avantages

- Allongement supérieur à 500%.
- Absence de fluage à température élevée, jusqu'à +60°C.
- Excellent comportement à basse température (-30°C).
- Etanchéité à l'eau.



Couleur
Noir



Conditionnement
Sac de 25 Kg



NOUVELLE GAMME DE MASTICS COLLES



L'EAU FAIT PARTIE DE L'ENVIRONNEMENT DE TOUS LES OUVRAGES. Et qu'il s'agisse de les protéger de son intrusion ou d'éviter les fuites, l'étanchéité est un souci permanent dans la construction.

L'étanchéité est une compétence clé de Sika qui, depuis l'invention du premier additif hydrofuge pour mortier, a considérablement étendu la gamme de ses solutions pour répondre aux contraintes de tous types d'ouvrages et de supports. Étanchéité souple ou rigide, étanchéité liquide, injection... l'expertise Sika couvre l'ensemble des techniques mises en oeuvre pour construire un ouvrage ou apporter une solution curative à un problème d'étanchéité.

SOLUTIONS SIKA POUR L'ÉTANCHEITE ET L'IMPERMEABILISATION

FACADE ET TOITURE	
Sikalastic® Façade.....	64
Sikafill® Toiture.....	64
Sika Bituseal® T.....	65
PROFILÉS AQUAREACTIFS (Hydrogonflants)	
Sikaswell® A 2005.....	65
Sikaswell® S2.....	66
RESERVOIRS, PISCINES, CAVES ET SOUS SOLS	
Sika Enduit® Piscine.....	66
SikaTop® 107 Protection M.....	67
SikaTop® 141 Imperméabilisation M.....	67
Sikalastic 1K.....	68
SikaTop® 209 Réservoir M.....	68
Sikalastic® 155 SEL.....	69
ÉTANCHEITE DES JOINTS ET DES FISSURES	
Sika Waterbar.....	69
SikaDur combiflex SGM.....	70
ÉTANCHEITE LIQUIDE SOUS CARRELAGE	
Sikalastic® 850 W.....	70
SOUBASSEMENT ET FONDATION	
Sika Bituseal® primer.....	71
Igasol® M.....	71
CUVELAGE EXTRADOS POUR STRUCTURES SOUTERRAINES	
Système Sikaproof® A.....	72
TRAITEMENT DES REMONTÉES CAPILAIRES	
Sika Mur® Injection M.....	72

Sikalastic® Façade

Revêtement acrylique coloré en phase aqueuse pour façade.

Domaines d'applications

- Peinture pour surfaces verticales extérieures
- Idéale sur façade en atmosphère rurale, urbaine, industrielle et maritime
- Convient aux enduits de liant hydraulique, ciment et dérivés, béton, béton cellulaire, fibrociment, briques, anciennes peintures RPE sur complexe d'isolation, panneaux préfabriqués de béton blanc ou gris.

Avantages

- Film imperméable et auto-nettoyant qui préserve la façade en éliminant les salissures pour limiter l'encrassement.
- Excellente adhérence sur tous revêtements, peintures et crépis même dégradés ou humides.
- Haute résistance aux intempéries et climats marins.
- Film microporeux qui laisse respirer le support sans cloquer.
- Protection anti-UV pour une tenue longue durée des couleurs.
- Application monocouche : texture garnissante et pouvoir opacifiant élevé.



Couleur

Blanc, Gris
Rouge Marrakech,



Conditionnement

Seau de 20 kg.

Sikafill® Toiture

Revêtement souple étanche pour la protection des toitures

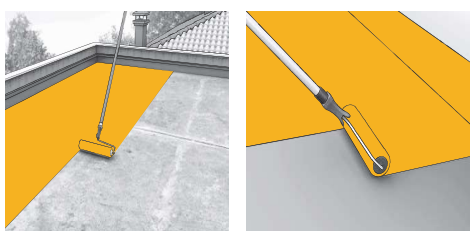
Domaines d'applications

Il s'applique en sol et en relevé dans les domaines suivants :

- Toitures peintes ou non peintes (tuiles, béton et fibrociment),
- Dômes de réservoir d'eau,
- Gouttières en zinc et gaines de ventilation
- Couvertures en tôles ondulées ou plaques : zinc, acier, fibres ciment.

Avantages

- Grande facilité d'application.
- Excellente adhérence sur nombreux supports (béton, mortier, fibres ciment, terre cuite, carrelage, acier, zinc...).
- Flexible et durable.
- Imperméable : protège efficacement contre les eaux de pluie..
- Bonne résistance aux UV.
- Perméable à la vapeur d'eau.



Couleur

Rouge
Blanc



Conditionnement

Seau de 5 kg
Seau de 20 kg

Sika® BituSeal T

Membranes d'étanchéité bitumineuses à base de polymère APP (polymères polypropylènes atactiques).
Système monocouche et bicouche.

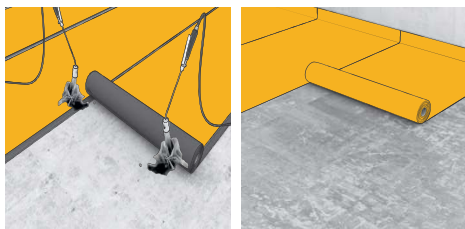
Domaines d'applications

- Etanchéité des toitures non accessibles.
- Etanchéité des terrasses inaccessibles, terrasses techniques et zones techniques.
- Etanchéité des toitures accessibles aux piétons et au séjour, y compris dalles sur plots.
- Etanchéité des murs enterrés et des sous sols.
- Etanchéité légère : pièces humides, balcons, ...

Avantages

- Bonne résistance à la traction
- Bon allongement
- Haute perméabilité à la vapeur d'eau
- Bonne résistance au choc mécanique
- Stabilité dimensionnelle

120-SF/2 mm/voile de verre
240-MG/3 mm/polyester non-tissé
130-SG/3 mm/polyester non-tissé
140-SG/4 mm/polyester non-tissé
250-MG/4 mm/polyester non-tissé



Couleur
Noir

Conditionnement
Longueur des rouleaux :
10 m. (-1%) (EN 1848-1)
Largeur des rouleaux :
1 m. (-1%) (EN 1848-1)

SIKA SWELL®-A 2005

Profilé hydroexpansif

Domaines d'applications

- Joints de construction
- Passages de puits et de conduites
- Joints de reprise pour les éléments préfabriqués en béton
- Raccords entre les anciennes et les nouvelles constructions
- Joints entre matériaux différents, par exemple entre l'acier et le béton

Avantages

- Mise en oeuvre simple.
- Peuvent être utilisés sur différents supports.
- Haut rendement économique.
- Hydroexpansif.
- Conflent et s'infiltrent dans les plus petits interstices.
- Résistent à l'eau ainsi qu'à différentes substances chimiques.
- Aucune durée de durcissement nécessaire.
- Ne nécessitent pas de soudure.
- Adaptables aux différentes particularités de l'ouvrage.
- Disponibles en plusieurs dimensions.



Couleur
rouge

Conditionnement
Rouleau de 20 m
Carton : 6 rlx



SikaSwell® S-2

Mastic polyuréthane hydro-expansif pour étanchéité entre éléments de béton.

Domaines d'applications

Permet de réaliser, pour des pressions jusqu'à 20 mètres de colonne d'eau, l'étanchéité :

- Des reprises de bétonnage soumises à la pression ou à la sous-pression d'eau (cuvrages, réservoirs, bassins, ...),
- Des clavetages entre éléments préfabriqués (voussoirs de tunnel, ovoïdes, tuyaux, puits, ...),
- Des traversées de parois (tuyaux, ancrages, éléments métalliques...),
- En cas de bétonnage contre des structures existantes.

Avantages

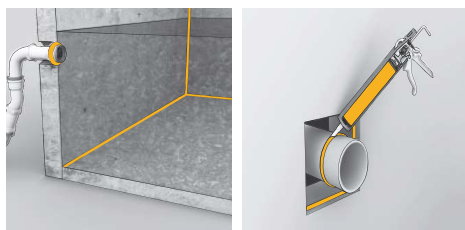
- S'expande au contact de l'eau et des solutions salines.
- Facile à mettre en oeuvre, même à basses températures.
- S'applique même sur supports irréguliers.
- Bonne adhérence sur béton.
- Expansion initiale différée, pour éviter la fissuration du béton frais.
- Résiste à la pression et à la sous-pression d'eau.
- Excellente résistance au contact permanent avec l'eau.



Couleur
Rouge.



Conditionnement
Cartouche de 300 ml.
Poche de 600 ml.



Sika® Enduit Piscine M

Micro-mortier prédosé applicable au rouleau pour complément d'imperméabilisation.

Domaines d'applications

- S'utilise comme complément d'imperméabilisation des piscines : revêtement intérieur des bassins.

Avantages

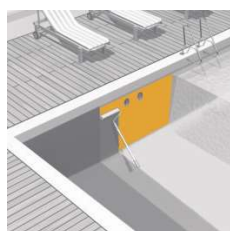
- Applicable sur support humide, mais non ruisselant
- Coloration possible avec des pigments du commerce
- Imperméable à l'eau
- Adhérence excellente sur béton et mortier
- Perméable à la vapeur d'eau : laisse respirer le support
- Bonne résistance chimique aux produits courants de traitement d'eau de piscine
- Peut être rénové dans le temps par une nouvelle couche
- Peut recevoir un carrelage collé avec du SikaCeram® 205 M ou SikaTop® Collage M.



Couleur
Blanc



Conditionnement
Seau de 3 kits de 6,16 kg
Seau de 1 kit de 6,16 kg
soit 18,48 kg



SikaTop® 107 Protection M

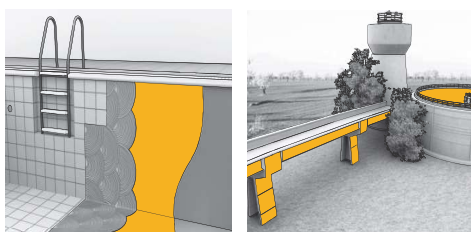
Micro-mortier hydraulique prédosé flexible, pour imperméabilisation et protection des bétons.

Domaines d'applications

- Protection d'ouvrages en béton selon NF EN 1504-2
- Imperméabilisation des réservoirs, bassins et piscines.

Avantages

- Souple par rapport à un mortier traditionnel.
- Imperméable à l'eau, tout en laissant respirer le support : excellent complément d'imperméabilisation pour tous ouvrages hydrauliques
- Bonne adhérence sur béton, mortier, pierre, brique, béton cellulaire
- Bonne résistance à l'abrasion et à l'érosion
- Haute résistance au gel et aux sels de déverglaçage
- Freine la progression de la carbonatation
- Facilité d'emploi : produit pré dosé
- Applicable sur support humide ou sur béton et mortier frais.



Couleur

Gris

Blanc

Conditionnement

Kit de 25 kg

SikaTop® 141 Imperméabilisation M

Micro-mortier prédosé applicable au rouleau pour complément d'imperméabilisation.

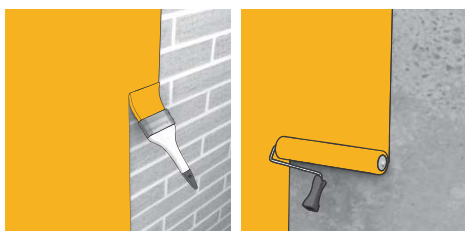
Domaines d'applications

S'utilise comme complément d'imperméabilisation :

- Des murs de caves, garages, et locaux enterrés
- Des douches, buanderies et de tous locaux humides.
- Des parois d'étable et d'écurie béton, mortier, pierre, brique et béton cellulaire..

Avantages

- Applicable sur support humide, mais non ruisselant
- Adhérence parfaite sur béton, mortier, pierre, brique et béton cellulaire
- Imperméable à l'eau
- Laisse respirer le support.



Couleur

Gris

Blanc

Conditionnement

Kit de 6,16 kg en carton

Kit de 6,16 kg en seau

Sikalastic®-1K

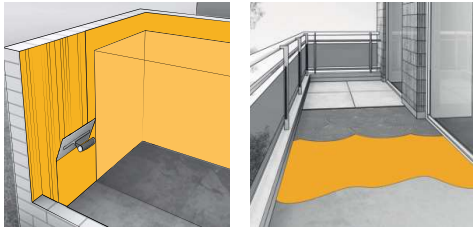
Combinaison de mortier de ciment synthétique comme étanchéité et protection du béton

Domaines d'applications

- Étanchéité pour les secteurs humides résidentiels et publics ainsi que pour les balcons, terrasses et piscines sous les carrelages et dallages.
- Convient pour les classes d'exposition à l'humidité A0, A, B0 et B
- Pour des utilisations en intérieur et en extérieur
- Pour les revêtements de sols et de parois
- Protection contre le sel de déneigement, le gel/dégel et les attaques de dioxyde de carbone pour améliorer la durabilité

Avantages

- Ajustement variable de la consistance, mise en oeuvre simple au rouleau ou à la spatule
- Très thixotrope
- Bonnes propriétés de pontage des fissures
- Très bonnes propriétés d'adhérence
- Peut aussi être utilisé pour les supports humides



Couleur
Gris clair

Conditionnement
Sac de 18 Kg

SikaTop® 209 Reservoir M

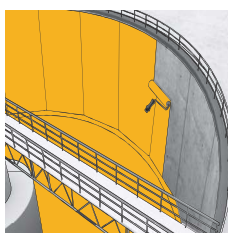
Micro-mortier prédosé «flexible» d'imperméabilisation à base de liant hydraulique et résine de synthèse.

Domaines d'applications

- Autorisé pour le contact avec l'eau potable
- Imperméable à l'eau
- Bonne adhérence sur béton mortier, pierre et brique
- Bas module d'élasticité permettant le pontage des micro-fissures
- Facile à mettre en oeuvre
- Réservoir d'eau potable

Avantages

- Revêtement d'imperméabilisation mince et à flexibilité adaptée pour l'étanchéité des réservoirs d'eau destinés ou non à la consommation humaine, qu'ils soient aériens, enterrés ou semi-enterrés, ouverts ou fermés.



Couleur
Gris

Conditionnement
Kit de 38 kg

SikaLastic-155 SEL

Revêtement d'étanchéité sous protection dure des planchers des locaux humides et piscines (ATEC CSTB)

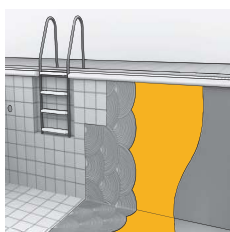
Domaines d'applications

Réalisation de l'étanchéité à l'eau, sous protection dure rapportée, des planchers intermédiaires et des cloisons de tous les locaux humides dans les bâtiments :

- cuisines, salles de bains, douches
- locaux sanitaires, locaux techniques
- circulation de parties communes ou privatives (coursives, escaliers, paliers,...),
- bassins de piscines extérieures, non soumis à la contre-pression de l'eau (nappe phréatique),
- plages de piscines intérieures

Avantages

- Produit prêt à l'emploi, sans solvant.
- Grande élasticité qui permet de ponter les fissures.
- Imperméable à l'eau
- Recouvrable rapidement par une protection dure : carrelage collé ou scellé, chape avec revêtement (sol plastique, revêtement résine,...)
- Bonne adhérence sur béton, mortier, plâtre carreau de plâtre hydrofugé ou non, plaque de plâtre cartonné et hydrofugé, carreaux de terre cuite, béton cellulaire, carrelage et faïence, bois et panneaux dérivés du bois (CTBH, CTBX).



Couleur
Pâte grise

Conditionnement
Kit de 29 kg

Sika® Waterbar

Bandes d'arrêt d'eau pour étanchéité entre éléments de béton.

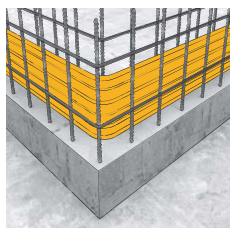
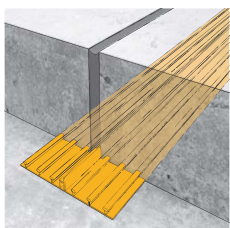
Domaines d'applications

Étanchéité entre éléments de béton coulés en place :

- Des joints de construction et de dilatation, de type A et D, AR, DR, ...

Avantages

- Résistance à des pressions allant jusqu'à 40 m de hauteur d'eau
- Sécurité grâce aux multiples ancrages sur les ailes de la bande qui assurent l'arrêt du débit d'eau sans risque d'arrachement du béton.
L'étanchéité des joints est assurée en complément par un système Combiflex ou un mastic élastomère sur fond de joint
- Stabilité dans le temps des caractéristiques initiales d'élongation
- Facilité de soudage (PVC thermoplastique).



Couleur
Joint construction: Gris
Joint dilatation: Jaune

Conditionnement
Type O - 20 L / O - 22 L
Type O - 25 L / O - 32 L

Sikadur-Combiflex®SG M

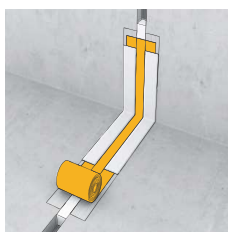
Système d'étanchéité pour joints, fissures et reprises de bétonnage.

Domaines d'applications

- Fondations, cuvelage
- Tunnels, ouvrages d'adduction d'eau
- Ouvrage de stockage d'eau
- Piscines
- Joints de dilatation en pression ou sous pression
- Étanchéité de reprise de bétonnage
- Traitement de fissures
- Travaux souterrains.

Avantages

- Étanchéité parfaite à l'eau
- Large amplitude des températures en service
- Elongation très élevée
- Résistant aux UV
- Bonne résistance chimique.
- Adapté au traitement des joints de toutes configurations
- Application rapide et soignée
- Matériau thermo-soudable à l'air chaud
- Adhérence élevée sur béton et mortier même sur supports légèrement humides
- Joint à grand débattement.



Couleur

Gris

Clair

Conditionnement

Nous consulter

SikaLastic® 850 W

Revêtement d'étanchéité des planchers intermédiaires et murs intérieurs et plages de piscines (ATEC CSTB)

Domaines d'applications

- Cuisines
- Salles de bains, douches
- Locaux sanitaires
- Locaux techniques
- Plages de piscines couvertes.
- Circulation de parties communes ou privatives (coursives, escaliers, paliers d'accès, ...)

Avantages

- Grande élasticité qui permet de joindre les fissures
- Imperméable à l'eau
- Perméable à la vapeur
- Recouvrable rapidement par une protection dure
- Bonne adhérence sur le béton mortier, plâtre, carreau de plâtre hydrofuge ou non, plaque de plâtre cartonné et hydrofugé, carreaux de terre cuite et faïence, bois et panneaux dérivés du bois (CTBH, CTBX).



Couleur

Jaune pâle

Conditionnement

Kit prédosé de 35 kg ou 17kgu

Sika® BituSeal Primer

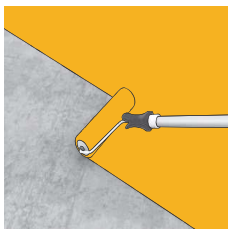
Enduit d'Imprégnation à Froid (EIF) pour membranes d'étanchéité bitumineuses

Domaines d'applications

- Primaire d'adhérence pour les membranes bitumineuses.
- Imperméabilisation des supports.

Avantages

- Application manuelle, à la brosse ou au rouleau
- Simplicité de mise en oeuvre.
- Bonne capacité de pénétration dans les supports en béton et mortier.
- Adhère sur des supports secs et même légèrement humides..



Couleur
Noir

Conditionnement
Seaux de 5 Kg et de 20 Kg,

Igasol® M

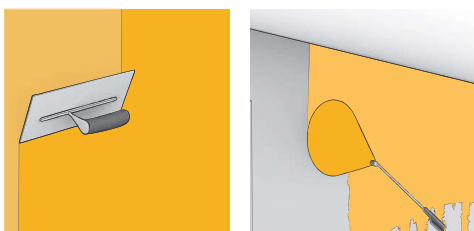
Émulsion de bitume pour Imperméabilisation, protection et Collage d'isolation thermique dans le bâtiment.

Domaines d'applications

- Collage en paroi des matériaux d'isolation thermique dans le bâtiment : polystyrène expansé, fibre de verre, laine de roche, mousse de vert
- Imperméabilisation et protection des fondations et ouvrages enterrés en béton des bacs à fleurs et des jardinières.

Avantages

- Bonne adhérence sur béton, béton cellulaire, brique, parpaings, bois, métal, panneaux isolants.



Couleur
Noir

Conditionnement
Fût de 200 kg
Jerrycan de 20 kg
Seau de 4 kg

SikaProof® A

Membrane d'étanchéité totalement adhérente pour cuvelage extradados.

Domaines d'applications

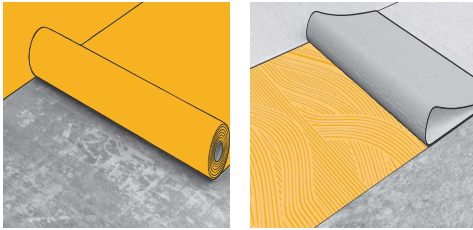
- Cuvelages extradados conformément au DTU 14.1
- Dalle béton armé sur terre-plein
- Travaux d'extensions ou de rénovations
- Fondation ou voile en béton armé coffrés sur une ou deux faces
- Structures béton préfabriquées

Avantages

- Application à froid (pas d'air chaud ou de flamme), application avant le ferrailage et le coulage du béton.
- Adhérence permanente et totale au béton armé.
- Pas de passage d'eau possible entre la structure béton et la membrane.
- Grille brevetée de micro-compartmentage et d'adhérence
- Haute étanchéité testée selon de nombreux standards.
- Facile à mettre en oeuvre avec des joints collés (pas de soudure).
- Résistance aux intempéries et résistance temporaire aux UV durant la construction.
- Résistance à l'agressivité des eaux souterraines et des sols naturels.
- Peut être combiné et connecté de façon sûre aux autres systèmes d'étanchéité Sika.
- Résistance au vieillissement.
- Haute résistance à la traction et à l'allongement.



Couleur
jaune clair



	Epaisseur Totale	Largeur	Longueur
SikaProof® A-05	1.00 mm	1 m et 2 m	30 m
SikaProof® A-08	1.25 mm	1 m et 2 m	25 m
SikaProof® A-12	1.60 mm	1 m et 2 m	20 m

SikaMur® Injection M

Liquide pour traitement des remontées d'humidité dans les murs

Domaines d'applications

- Traitement des remontées capillaires et salinité dans :
 - Murs en brique (creuse ou pleine)
 - Prois
 - Murs enterrés
 - Intérieur et extérieur

Avantages

- Facile à appliquer
- Se diffuse dans toutes les directions et bloque l'humidité et la salinité.
- Préventif et curatif
- Ne nécessite pas de pompe d'injection spéciale ou onéreuse.



Couleur
-

Conditionnement
Bidon de 5 L
Bidon de 25 L



SikaLastic® 850 W

Revêtement d'étanchéité des planchers intermédiaires et murs intérieurs et plages de piscines.





LES SYSTÈMES DE SOLS SIKA ONT ÉTÉ MIS AU POINT POUR DES MARCHÉS TRÈS DIVERS. Chacun de ces marchés a des exigences spécifiques en termes de trafic et d'usure mécanique, de résistance chimique, de température, de résistance au glissement, de résistance à l'impact, de perméabilité aux liquides, de résistance au feu, ou encore de prise rapide.

L'expertise mondiale que nous avons acquise dans le domaine des sols industriels est directement liée à nos produits à hautes performances et aux besoins de nos clients.

Nous avons mis au point des systèmes qui prennent en compte la durée de vie nominale, les exigences opérationnelles, les joints de construction, les raccords sol/mur, la configuration de la surface et les détails relatifs à l'installation.

SOLUTIONS SIKA POUR LES SOLS & REVETEMENTS

DURCISSEUR DE SURFACE	
ChapDur Premix M.....	76
Purigo® sol MBL.....	76
Purigo® sol.....	77
MORTIER D'EGALISATION AUTOLISSANT	
Sikafloor® 100 Level.....	77
PRIMAIRES & RESINES POLYVALENTES	
Sikafloor® 156.....	78
Sikafloor® 161.....	78
Sikafloor® 161 T.....	79
Sikafloor® 169.....	79
Sika Emulpox Primaire.....	80
RESINE EPOXY FILMOGENE	
Sikafloor® 264.....	80
Dispersion SikaDur.....	81
RESINE EPOXY AUTOLISSANT	
Sikafloor® 263 SLM.....	81
Sikafloor® 381.....	82
REVETEMENT DE PROTECTION	
Sikafloor® 81 Epocem.....	82
Sika Epiter TF 130.....	83
Sikacor® 146 DW.....	83
Sika Cor VEL.....	84
REVETEMENT EN POLYURETHANE-CIMENT	
Sikafloor® 21 Purcem.....	84
Sikafloor® 29 Purcem.....	85
Sikafloor® 31 Purcem.....	85
REVETEMENT EN POLYURETHANE	
Sikafloor® 400 N Elastic.....	86
REVETEMENT ANTISTATIQUE	
Sikafloor® 220 W Conductive.....	86
Sikafloor® 381 ECF.....	87
Sikafloor® Earthing Kit.....	87

Chapdur® Premix® M

Durcisseur de surfaces pour dallage en béton.

Domaines d'applications

- Haute résistance à l'abrasion
- Réduction du poussierage en surface
- Amélioration de la résistance aux chocs
- Amélioration de la tenue aux huiles et graisses
- Mise en oeuvre simple : l'incorporation de Chapdur Premix® M se fait sur dallage frais
- Aspect uniforme en fonction du soin apporté au talochage.

Avantages

- Chapdur® est incorporé superficiellement dans les dallages afin d'augmenter la résistance à l'abrasion et de réduire les formations de poussière.
- Chapdur® convient dans tous les cas où les sols sont soumis à des sollicitations mécaniques importantes sans toutefois nécessiter de chape d'usure spéciale.



Couleur

Gris

Rouge

Autres couleurs:
nous consulter

Conditionnement

Sac de 25 Kg

Purigo® Sol MBL

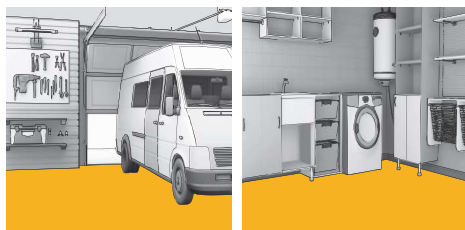
Durcisseur de surface.
Réducteur de poussières.

Domaines d'applications

- Il est utilisé pour le renforcement superficiel des chapes et dallages, neufs ou anciens afin d'améliorer leur résistance à l'abrasion et de les rendre plus faciles à nettoyer
- Durcit la surface des bétons ou des parements de pierres calcaires devant résister à des ambiances agressives (atmosphère marine, industrielle ou urbaine).

Avantages

- Durcissement par réaction avec la chaux du ciment pour former des composés minéraux qui se répartissent dans la structure cristalline du béton durci
- Forte réduction de poussière
- Diminution de la porosité et de la capillarité
- Résistance chimique accrue (marine, industrielle ou urbaine).



Couleur

Liquide blanc

Conditionnement

Bidon de 30 L

Bidon de 10 L

Jerrycan de 5 L

Purigo® Sol

Durcisseur de surface.
Réducteur de poussières.

Domaines d'applications

- Purigo® Sol est utilisé pour le renforcement superficiel des chapes et dallages, neufs ou anciens afin d'améliorer leur résistance à l'abrasion et de les rendre plus faciles à nettoyer
- Purigo® Sol durcit la surface des bétons ou des parements de pierres calcaires devant résister à des ambiances agressives (atmosphère marine, industrielle ou urbaine).

Avantages

- Durcissement par réaction avec la chaux du ciment pour former des composés minéraux qui se répartissent dans la structure cristalline du béton durci
- Forte réduction de poussière
- Diminution de la porosité et de la capillarité
- Résistance chimique accrue (marine, industrielle ou urbaine).



Couleur
Liquide blanc

Conditionnement
Bidon de 30 L
Bidon de 10 L
Jerrycan de 5 L



Sikafloor®-100 Level

Masse d'égalisation à base de ciment, modifiée par des polymères, pour sols de 1 à 10 mm.

Domaines d'applications

- Le Sikafloor®-100 Level convient pour le lissage, l'égalisation et le nivellement de supports adaptés, avant la pose de revêtements de sol textiles ou élastiques à l'intérieur.

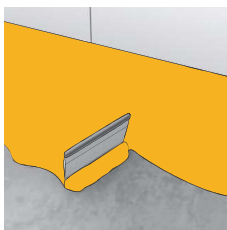
Avantages

- Application à l'intérieur
- Peut être poncé
- Compatible avec les colles en dispersion
- Autonivelant
- Application très lisse
- Compatible avec le chauffage par le sol
- Epaisseur de couche : 1 à 10 mm
- Pompable
- Résistant aux roulettes de chaises de bureau selon EN 12 529 en cas d'une épaisseur supérieure à 1 mm
- Modifié par des polymères
- Faible tension
- Les primaires Sikafloor® EP standard assurent une excellente adhésion sur les produits Sikafloor® Level



Couleur
Gris

Conditionnement
Sac de 25 kg



SikaFloor® 156

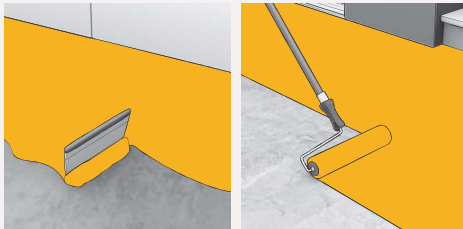
Résine époxydique bicomposants à usage polyvalent.

Domaines d'applications

- Primaire pour les résines et mortiers époxydiques et les chapes hydrauliques
- Primaire pour support normal ou poreux
- Primaire pour les systèmes Sika® époxydiques ou polyuréthannes
- Liant pour confectionner un coulis époxydique et un mortier époxydique
- Pour un usage intérieur ou extérieur
- Comme résine d'ancrage pour la mise en oeuvre du procédé Sika Resiplot®

Avantages

- Basse viscosité
- Bon pouvoir mouillant
- Excellente adhérence
- Facilité d'application
- Faible temps d'attente
- Polyvalent.



Couleur

Transparent

Conditionnement

Kit de 240 kg
Kit de 20 kg
Kit de 4 kg

SikaFloor® 161

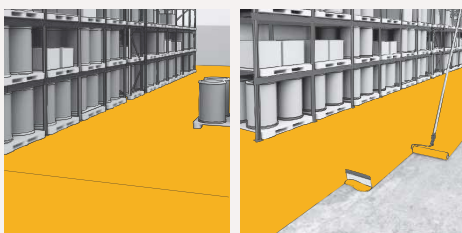
Résine époxydique polyvalente.

Domaines d'applications

- Primaire pour les résines et mortiers époxydiques ainsi que pour l'accrochage de chapes à base de liant hydraulique
- Primaire pour les systèmes économiques SikaFloor® 263 et SikaFloor® 264
- Liant pour confectionner un coulis époxydiques et un mortier époxydique
- Couche intermédiaire sous les SikaFloor® 263 et SikaFloor® 264.

Avantages

- Basse viscosité.
- Bon pouvoir mouillant
- Excellente adhérence
- Facilité d'application
- Faible temps d'attente
- Polyvalent.



Couleur

Transparent

Conditionnement

Kit de 837 kg
Kit de 279 kg
Kit de 24 kg
Kit de 4 kg

SikaFloor® 161 T

Résine époxydique polyvalente bicomposants.
Applicable verticalement.

Domaines d'applications

- Comme primaire pour les résines et mortiers époxydiques
- Primaire pour support normal ou poreux (Verticale et horizontal)
- Primaire pour les systèmes stratifiés
- Liant pour confectionner un coulis époxydique et un mortier époxydique.

Avantages

- Étanche aux liquides et à la vapeur d'eau
- Ne contient pas de solvant
- Durcit sans retrait
- Résistance élevée aux agents chimiques usuels à température ambiante : acides peu concentrés, bases, sels et saumures, eaux très pures, eaux usées, huiles et carburants

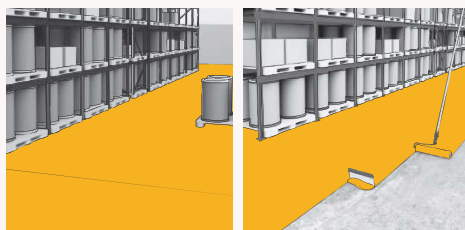


Couleur

Transparent

Conditionnement

Kit 24 Kg
Kit 4 Kg



Sikafloor®-169

Résine époxydique incolore à faibles émissions pour mortier et fermeture des revêtements quartz colorés

Domaines d'applications

- Liant transparent pour mortiers de résine avec du sable coloré et des finitions de sols décoratives.
- Couche de scellement transparente pour mortiers de résine avec du sable coloré et couches de revêtement, saupoudrés de sable ou de chips colorés.
- Convient pour les contraintes mécaniques normales à moyennes.
- Utilisé essentiellement dans l'industrie alimentaire et pharmaceutique, pour les showrooms et les ateliers, etc.
- Résine pour fermeture des revêtements quartz colorés ou chipés.

Avantages

- Transparent
- Faible teneur en VOC
- Très peu jaunissant
- Bonne résistance mécanique et chimique
- Basse viscosité
- Facile à mettre en oeuvre
- Liant universel

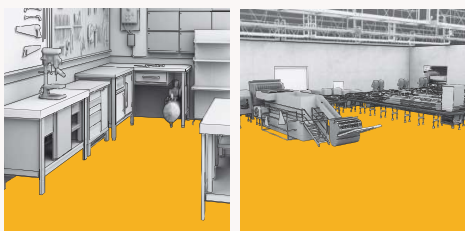


Couleur

transparent

Conditionnement

kit de 10 kg



Emulpox Primaire

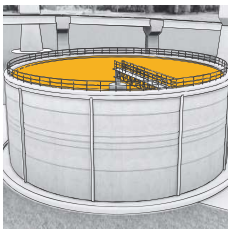
Primaire époxydique en phase aqueuse.

Domaines d'applications

- Primaire pour supports bétons recouvrable par un certain nombre de produits époxydiques sans solvant de la gamme Sika.

Avantages

- Excellente adhérence sur béton
- Applicable en vertical
- Sans solvant
- Dilution à l'eau
- Facilité d'application
- Faible odeur.



Couleur

Transparent

Conditionnement

Kit de 15 Kg

SikaFloor® 264

Résine époxydique colorée pour revêtement filmogène.

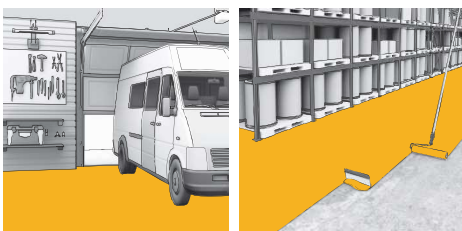
Domaines d'applications

Revêtement filmogène pour la protection des sols à trafics faibles ou moyens notamment dans les domaines suivants :

- Halls de stockage et d'assemblage
- Ateliers d'entretien
- Parkings
- Quais de chargement
- Couche de fermeture pour système antidérapant.

Avantages

- Bonne résistance chimique et mécanique
- Facilité d'application
- Économique
- Étanchéité aux liquides
- Brillant
- Aspect antidérapant possible.



Couleur

Ral 1001, Ral 6021,
Ral 7030, Ral 7032,
Ral 7035, Ral 7037,
Ral 7038, Ral 7040,
Ral 9002

Autres couleurs:
nous consulter

Conditionnement

Kit de :
279 kg ,24 kg,4 kg

Dispersion SikaDur®

Peinture époxydique en phase aqueuse.

Domaines d'applications

- Protection anti-poussière et décorative pour vestiaires, celliers, salles d'archives, balcons
- Protection contre les graisses et lessives pour parkings, garages, buanderies, laveries
- Protection chimique pour les laboratoires, stations d'épuration, bacs de rétention, installations agricoles
- Protection des ouvrages d'art
- Entretien et réparation des cours de tennis.

Avantages

- Très bonne adhérence sur la plupart des supports : béton, mortier, fibres ciment, enrobés
- Bonne résistance aux chocs et à l'abrasion après polymérisation complète
- Bonne inertie chimique vis à vis d'un grand nombre d'agents corrosifs à température ambiante
- Imperméable à l'eau.

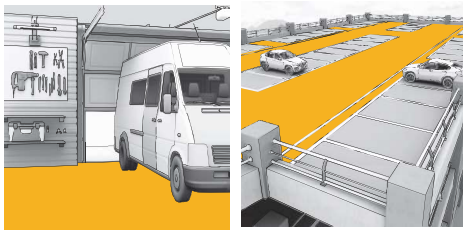


Couleur

Gris
autres couleurs
nous consulter

Conditionnement

Kit de 4,4 kg



SikaFloor® 263 SLM

Résine époxydique colorée et chargée pour revêtement autolissant ou antidérapant.

Domaines d'applications

Systèmes autolissants et antidérapants pour la protection des sols à trafics faibles ou moyens notamment dans les domaines suivants :

- Halls et stockages et d'assemblage
- Ateliers d'entretien
- Parking
- Quais de chargement
- Le système antidérapant est particulièrement recommandé dans les zones humides par exemple les industries agroalimentaires, les hangars de maintenance, etc..

Avantages

- Bonne résistance chimique et mécanique
- Facilité d'application
- Economique
- Étanchéité aux liquides
- Brillant
- Aspect antidérapant possible.



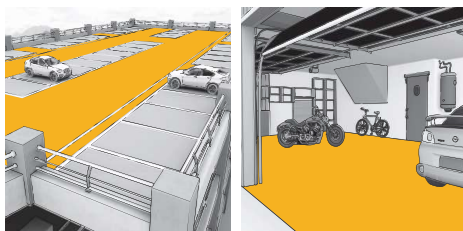
Couleur

Ral 1001, Ral 6021,
Ral 7030, Ral 7032,
Ral 7035, Ral 7037,
Ral 7038, Ral 7040,
Ral 9002

Autres couleurs:
nous consulter

Conditionnement

Kit de 50 Kg



SikaFloor® 381

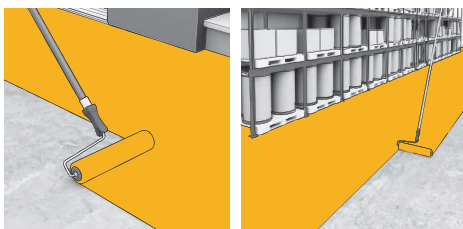
Revêtement époxydique de sols à hautes résistances chimiques.

Domaines d'applications

- Installations industriels
- Réservoirs, stations d'épuration, bacs de rétention et bassins de neutralisation
- Bâtiment, commerciaux, magasins de stockage, stations-service...
- Silos, conduites, tuyaux.

Avantages

- Résistance chimique excellente à température ambiante vis à vis e nombreux agents corrosifs
- Étanchéité aux liquides et à la vapeur d'eau
- Résistances mécaniques très élevées en compression et à l'abrasion
- Adhérence excellente sur la plupart des supports
- Absence de solvant
- Durcissement rapide et sans retrait.



Couleur

Gris env. RAL 7032
Autres coloris à la demande :
nous consulter
Conditionnement
Kit de 25 kg

Sikafloor® -81 EpoCem®

Micro mortier époxy-ciment prédosé à hautes performances

Domaines d'applications

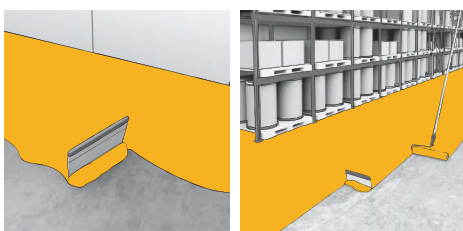
- Barrière de remontée d'humidité temporaire (TMB, Epaisseur minimale de 2 mm) sur les supports humides et les bétons jeunes, avant l'application de revêtements à base de résines époxydiques, de polyuréthanes ou PMMA.

Mortier autonivelant :

- Mortier de surfacage (1,5 - 3.0 mm) sur les surfaces horizontales en neuf ou en réparation, particulièrement recommandé dans les environnements agressifs.
- Ragréage de sol avant l'application de revêtements ou avant la pose de carrelage, moquette ou parquet.
- Réparation des sols béton.

Avantages

- Peut-être recouvert par une résine de sol après 24 heures
- Empêche la formation de bulles osmotiques
- Economique, application aisée et rapide.
- Étanchéité aux liquides
- Résistance en compression
- Résiste aux sels de déverglaçage
- Excellente propriété autonivelante
- Bonne résistance chimique
- Coefficient de dilatation thermique similaire au béton.
- Excellente adhérence sur béton jeune ou ancien, humide ou sec
- Excellente résistance mécanique à court terme
- Excellente résistance à l'eau et aux huiles
- Préparation idéale pour obtenir des surfaces lisses
- Utilisation en intérieur et en extérieur
- Sans solvant
- Ne corrode par les aciers



Couleur
Gris

Conditionnement
Kit de 23 kg

Sika Epiter® TF 130

Revêtement époxydique sans solvant à forte résistance à l'abrasion

Domaines d'applications

- Revêtement de protection résistant à l'abrasion, destiné à la protection des ouvrages en présence d'agressions chimiques
- Revêtement anticorrosion pour constructions hydrauliques en acier ou béton soumis à de fortes contraintes mécaniques
- Protection anticorrosion des ouvrages immergés en acier (eau douce et eau de mer) tel que : écluses, vannes de barrage, palplanches, conduites, siphons
- Revêtement de protection pour les cuvettes de rétention.
- Revêtement de protection des ouvrages des stations d'épuration (digesteurs, décanteurs, clarificateurs, etc).

Avantages

- Très bonnes résistances mécanique et à l'abrasion
- Bonne résistance chimique
- Etanche aux liquides
- Facilité d'application
- Sans solvant
- Applicable en forte épaisseur
- Economique grâce à sa longévité.



Couleur

Composant A :
Liquide colore
Composant B :
Liquide ambre

Conditionnement
Kit de 25 kg



SikaCor®-146 DW (EX:Sika Permacor®-136 TW)

Revêtement à base de résine époxydique sans solvant

Domaines d'applications

- Revêtement bicomposant à durcissement rapide, à base de résine époxy, pour l'acier et le béton.
Le revêtement est visco-élastique et résiste aux sollicitations mécaniques ainsi qu'à l'abrasion, aux coups et aux chocs.
- Convient parfaitement pour la protection anticorrosion de surfaces en acier, acier inoxydable, aluminium et pour la protection de surfaces minérales en béton et enduit de ciment directement sollicitées par des substances.
- Est avant tout utilisé comme revêtement interne pour les réservoirs, silos, conteneurs, tuyaux (> DN 300) et pour les équipements utilisés dans l'industrie alimentaire.

Avantages

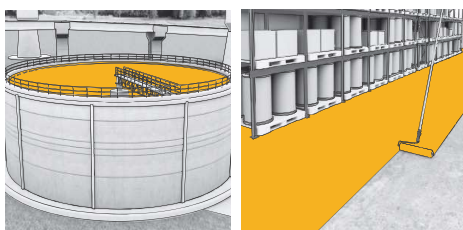
- Utilisations dans le domaine de l'eau potable comme revêtement pour des réservoirs
- Exempt d'alcool benzylique
- Bonne résistance chimique aux agents de nettoyage et aux détergents
- Facilité de nettoyage
- Bonne résistance mécanique, bonne résistance à l'abrasion et aux impacts
- Excellente adhérence sur acier et sur les supports à base ciment
- Pauvre en solvants
- Application monocouche rationnelle



Couleur

Beige 
Bleu brillant 

Conditionnement
kit de 12.6 Kg

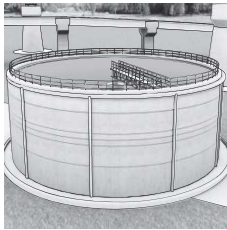


SikaCor® VEL

Revêtement stratifié vinylester.

Domaines d'applications

- Particulièrement recommandé dans les environnements à très fortes sollicitations chimiques
- Revêtement pour les réservoirs et les cuvettes de rétention
- Liant pour la réalisation de revêtement stratifié
- Liant pour la réalisation de tiré à zéro
- Les systèmes SikaCor® VEL sont également adaptés à un trafic léger par des véhicules équipés de pneumatiques ou de roues en caoutchouc plein en Vulkollan ou en polymainde.



Avantages

- Très hautes résistances chimiques aux acides, bases, solutions oxydantes et solvants.
- Applicable sur acier et béton
- Durcissement rapide
- Résistant à la fissuration
- Circulable
- Excellente adhérence

Couleur

SikaCor® VE solution : incolore ou gris
SikaCor® VE hardener (durcisseur): translucide
SikaCor® VEL powder (poudre): noir

Conditionnement

SikaCor® VE solution : Bidon de 25 Kg
SikaCor® VE hardener (durcisseur): translucide
SikaCor® VEL powder (poudre): Bidon de 1 Kg

SikaFloor® 21 PurCem®

Revêtement autolissant coloré à hautes performances, à base de polyuréthane-ciment.

Domaines d'applications

Le SikaFloor®-21 PurCem® est un revêtement spécialement adapté pour les locaux où les sollicitations mécaniques et chimiques sont extrêmes, dans les domaines tels que :

- Industrie agro-alimentaire
- Industrie chimique
- Entrepôt
- Industrie pharmaceutique
- Cuisines collectives
- Zone de production
- Convient pour les principes et méthodes suivants selon EN 1504-9 :
 - Principe 5 «Augmentation de la résistance physique», méthode 5.1
 - Principe 6 «Résistance aux produits chimiques», méthode 6.1

Avantages

- Excellente résistance chimique. Résiste à de nombreux agents chimiques : Acides, bases, solvants, sels. Se reporter au tableau de résistance chimique.
- Coefficient de dilatation thermique similaire à celui du béton, le SikaFloor®-21 PurCem® conservera ses propriétés mécaniques entre -40°C et +120°C.
- Adhérence supérieure à celle du béton
- Très faibles émissions de COV
- Sans odeur, sans impact sur les denrées alimentaires
- Mise en oeuvre facile
- Très hautes résistances mécaniques
- Très haute résistance à l'abrasion
- Possibilité d'appliquer sur un béton jeune (7 à 10 jours), après une préparation mécanique adaptée et que le béton ait une cohésion de surface > 1,5 Mpa n Sans joint



Couleur

Nous consulter

Conditionnement

Kit (3 Composants)
de 21 Kg

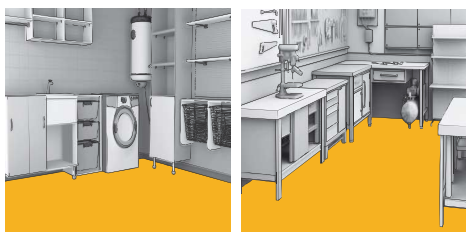
Sikafloor®-29 PurCem®

Mortier à base de polyuréthane-ciment pour gorges et relevés

Domaines d'applications

Le Sikafloor®-29 PurCem® est un revêtement spécialement adapté pour la réalisation de gorges et le traitement des relevés dans les locaux où les sollicitations mécaniques et chimiques sont extrêmes, dans les domaines tels que :

- Industrie agro-alimentaire
- Industrie chimique
- Industrie pharmaceutique
- Cuisines collectives
- Zone de stockage
- Zone de production
- Laboratoire
- Chambre froide



Avantages

- Excellente résistance chimique.
- Coefficient de dilatation thermique similaire à celui du béton
- Nettoyable à la vapeur pour un revêtement d'une épaisseur de 9 mm
- Adhérence supérieure à celle du béton
- Très faibles émissions de COV
- Sans odeur, sans impact sur les denrées alimentaires,
- Mise en oeuvre facile
- Très hautes résistances mécaniques
- Résistant à la glissance
- Très haute résistance à l'abrasion
- Application sans primaire sur un support normal
- Possibilité d'appliquer sur un béton jeune (7 à 10 jours),
- Remise en service rapide,
- Sans joint



Couleur

Nous consulter

Conditionnement

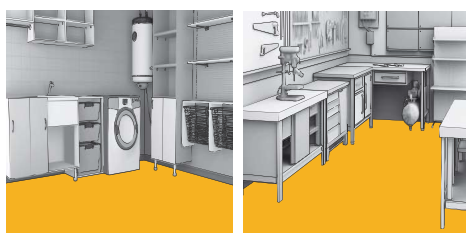
Kit de 22 kg

Sikafloor®-31 PurCem®

Revêtement de finition sans solvant à base de polyuréthane ciment

Domaines d'applications

- Industrie agro-alimentaire
- Industrie chimique
- Industrie pharmaceutique
- Cuisines collectives
- Entrepôt
- Zone de production



Avantages

- Excellente résistance chimique.
- Adhérence supérieure à celle du béton
- Très faibles émissions de COV
- Sans odeur, sans impact sur les denrées alimentaires,
- Mise en oeuvre facile
- Très hautes résistances mécaniques
- Très haute résistance à l'abrasion
- Possibilité d'appliquer sur un béton jeune (7 à 10 jours),
- Sans joint



Couleur

Nous consulter

Conditionnement

kit de 5,1 Kg

SIKAFLOOR® -400 N Elastic

Revêtement polyuréthane d'étanchéité circulaire.

Domaines d'applications

Il s'applique en sol et en relevé dans les domaines suivants :

- balcons, loggias, terrasses,
- circulation de parties communes (coursives, escaliers, paliers d'accès, passerelles, allées, ...),
- gradins, tribunes extérieures,
- dômes de réservoirs d'eau,
- éléments d'ouvrages associés aux façades (corniches, auvents, casquettesbéton, bandeaux, acrotères, ...),
- chéneaux, jardinières béton,...

Avantages

- Grande souplesse permettant de ponter les fissures.
- Bonne résistance aux chocs et à l'abrasion.
- Imperméable à l'eau
- Perméable à la vapeur d'eau
- Bonne résistance aux U.V et à l'hydrolyse
- Bonne adhérence sans primaire sur béton, mortier de ciment, mortier époxydique, mortier et résine époxydique
- Bonne résistance fongique (aucun développement de champignons)
- Remise en service rapide.



Couleur

Nous consulter

Conditionnement

Seau de 17 Kg



Sikafloor®-220 W Conductive

Couche conductrice pour systèmes conducteurs.

Domaines d'applications

Le Sikafloor®-220 W Conductive est une Couche de base conductrice pour les systèmes conducteurs.

Avantages

- Pouvoir conducteur élevé.
- Economique
- Application aisée



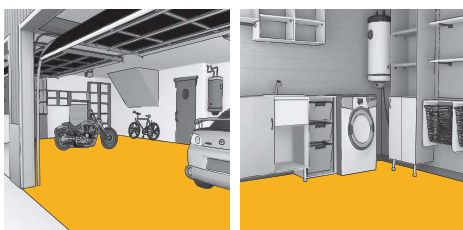
Couleur

Noir



Conditionnement

Kit (2 Composants)
de 6 Kg



Sikafloor®-381 ECF

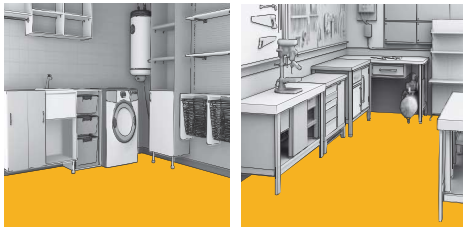
Revêtement époxydique conducteur présentant d'excellentes résistances chimiques.

Domaines d'applications

Revêtement de protection conducteur, pour béton et chapes ciment des locaux à fortes sollicitations et exposés des agents chimiques agressifs.

Avantages

- Très hautes résistances chimiques.
- Haute résistance mécanique
- Étanchéité aux liquides
- Bonne résistance à l'abrasion
- Conducteur
- Aspect antidérapant possible



Couleur
Nous consulter

Conditionnement
Kit de 25 kg

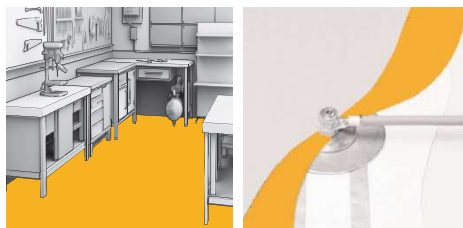
Sikafloor® Earthing Kit

Système de plaques de cuivre pour le raccordement à la terre des systèmes de sol antistatiques et dissipatifs Sika.

Domaines d'applications

Le système Sikafloor Earthing kit est recommandé pour la mise à la terre dans les locaux contenant des appareillages sensibles notamment dans les domaines suivants :

- Salles propres
- Industries pharmaceutiques
- Industries automobiles
- Installations robotisées
- Productions





Sika-Comfortfloor®

Revêtements de sols souples pour locaux publics, commerciaux et tertiaires



Sikafloor® - 400 N Elastic
Revêtement polyuréthane d'étanchéité circulaire.

WE ARE SIKA



BÉTONS



RÉPARATIONS ET
RENFORCEMENTS



JOINTS ET COLLAGES



SOLS



TOITURES



ÉTANCHÉITÉ



INDUSTRIE

Votre partenaire de confiance vous offre des solutions innovantes et durables de haute qualité pour la construction et l'industrie

BUILDING TRUST

